

Aanbod Vlaamse provincies

- Detailhandelscoach
- Complementariteit profploeg
- Bijdrage aan vitrine

- Data detailhandel
- Kengetallen detailhandel



Detailhandelscoachen - wie zijn ze?

Expertise opbouw sinds 2014

Uitwisseling ervaring netwerk

INTER
PROVINCIAAL
OVERLEG



Provincie Antwerpen
Provincie Limburg
Provincie Oost-Vlaanderen
Provincie Vlaams-Brabant
Provincie West-Vlaanderen

detailhandel@provincieantwerpen.be
economie@limburg.be
detailhandel@oost-vlaanderen.be
detailhandel@vlaamsbrabant.be
info@ikkooplokaal.be

Detailhandelscoachen - waar zijn ze actief?

25% steden en gemeenten in Vlaanderen



Detailhandelscoachen - wat doen ze?

Lange termijn visie detailhandel

Begeleiding van steden en gemeenten bij het opstellen van een strategisch commercieel plan.

Vergunningenbeleid

De ontwikkelde beleidsvisie geeft een kader aan lokale besturen om een gedegen vergunningsbeleid te voeren in de toekomst en consequente beleidskeuzes te maken. Een actieplan brengt de visie in uitvoering.

Bovengemeentelijke samenwerking

Begeleiding van een cluster om boven de gemeentegrenzen heen afspraken te maken omtrent detailhandel en een gedragen bovenlokale visie te bekomen.

Koopstromen

De provinciale tools beantwoorden vragen als: wat is de koopattractie, koopbinding en koopvlucht voor uw gemeente? De cijfers zijn beschikbaar per productgroep en kan dankzij de historiek in evoluties worden weergegeven.

Impactanalyse

Het huidige commerciële aanbod en de bijhorende marktruimte worden in kaart gebracht waarna op vraag van lokale besturen een simulatie kan worden gemaakt voor nieuwe detailhandelszones.

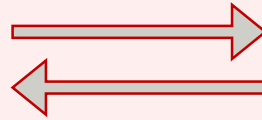
Interprovinciale visie



Complementariteit

Detailhandelscoach

Lange termijn
Multidisciplinair
Ruime scope
(Boven)lokaal



Profploeg

Korte termijn
Specifiek
Focus
Lokaal

Detailhandelscoach \Rightarrow profploeg

Ruimtelijke planning

Mobiliteit

Juridische ondersteuning

Communicatie

Participatie

...

Profploeg ⇒ detailhandelscoach

Beleidsmatige kadering

Marktruimte en impactanalyse

Koopstromen en bovengemeentelijke samenwerking

...

Bijdrage aan vitrine

Beste praktijken verzamelen uit

- Provinciale subsidielijnen
- Trajecten detailhandelscoach
- Diverse projecten



Data detailhandel

Provincies in Cijfers

⇒ vrije raadpleging

Locatus database

⇒ gemeentelijke toegang

Impactanalyse en marktruimte ⇒ detailhandelscoach



Provincies in Cijfers

Dashboard

- Snel overzicht en evoluties
- Benchmarking gemeente, provincie, gewest

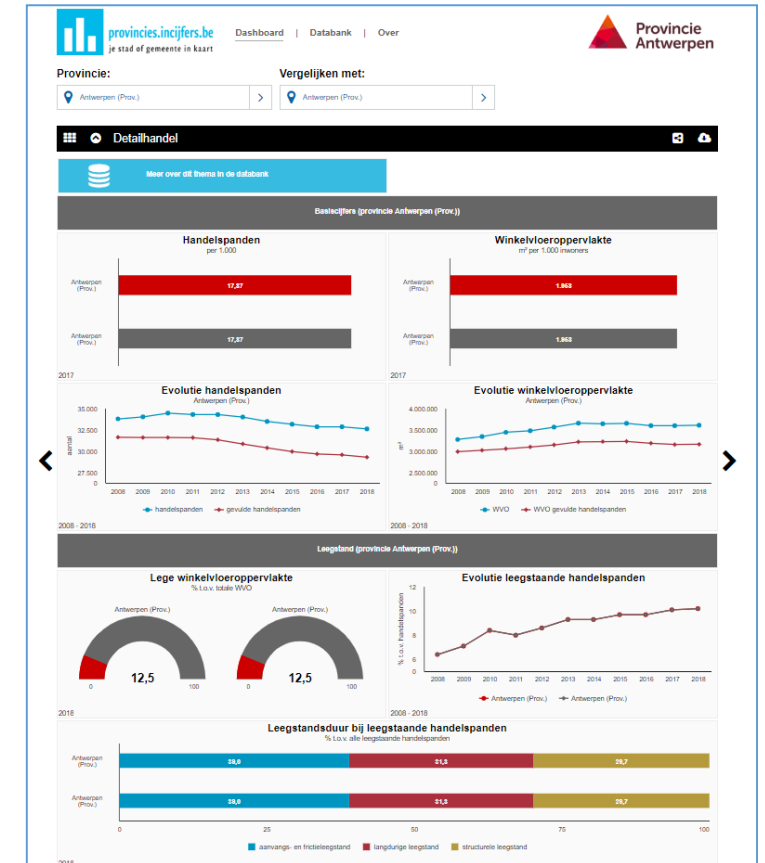
Database

- Grondige analyses
- Kruising met andere domeinen
- Uitgebreide benchmarking

Rapporten: feitenfiche detailhandel

- Standaardrapport per gemeente
- Jaarlijkse update juni met dataset per 01/04

Bronvermelding databron + 'via provincies.incijfers.be'



Locatus database

Locatus®

Via provincies gratis licentie voor 300 steden en gemeenten

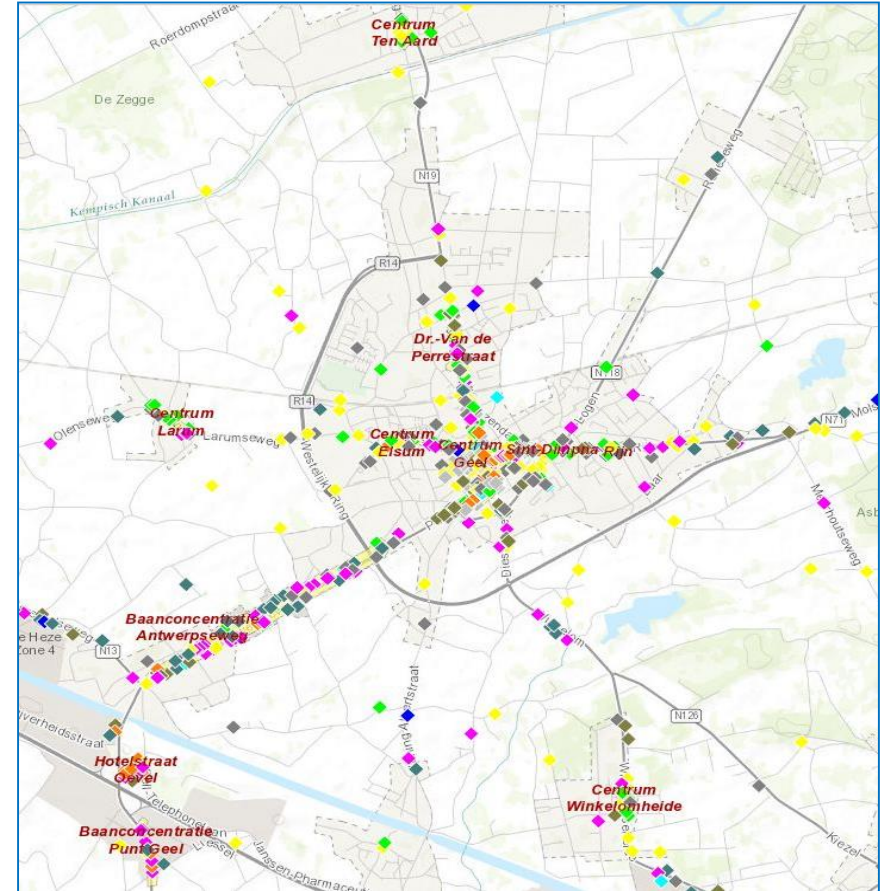
- Gebruikersovereenkomst
- Persoonlijke logins

WAT KAN WEL

- Intern gebruik, eigen gemeentelijke werking
- Bewerkte data (tabellen, grafieken, kaarten)
- Bronvermelding 'bron: Locatus'

WAT KAN NIET

- Login of data doorgeven aan derden
vb. studiebureaus > aanvraag via provincie

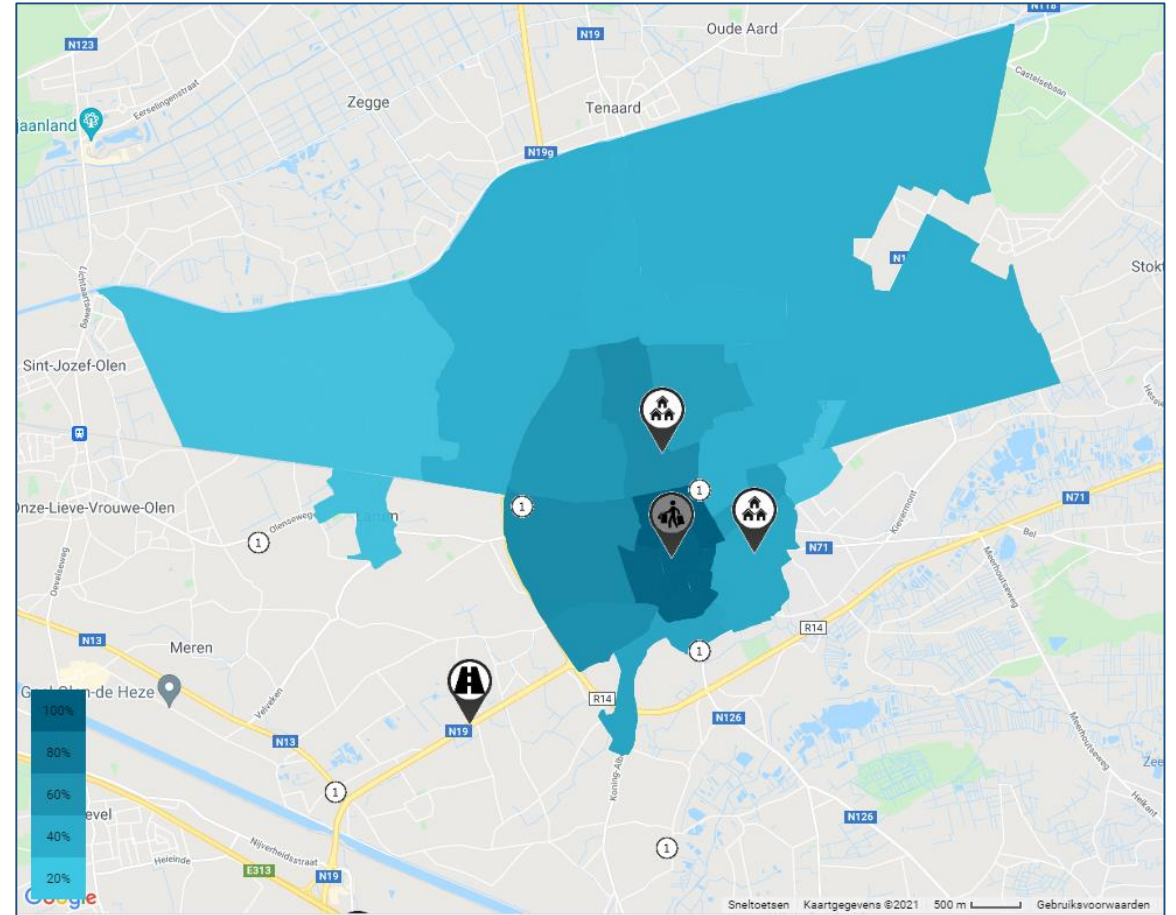


Impactanalyse en marktruimte

Instrument voor

- Nieuwe detailhandelsinplantingen
- Uitbreiding detailhandel
- Sluiting handelszaken

Koopstromen



Kengetallen supermarkten

Werkgelegenheid: voltijds equivalenten (VTE) – Head Count (HC)

Mobiliteitsdruk: bezoekers – parkeerplaatsen

Impact: omzet – verzorgingsgebied



Markt informatie

ligging	perifeer, rand of kern			Stedelijk	convenience
Netto WVO	2000m ²	1200m ²	600m ²	450m ²	200m ²
dagen open/week	6/7	6,5/7	7/7	7/7	7/7
gemiddelde besteding	50 €	30 €	20 €	12 €	10 €
omzet per jaar	31 200 000 €	12 168 000 €	3 848 000 €	2 620 800 €	1 820 000 €
Verzorgingsgebied	30 000-50 000	15 000-25 000	8 000-15 000	6 000-12 000	6 000- 12 000
Bezoekers/week	12 000	7 800	3 700	4 200	3 500
Bezoekers/dag	2 000	1 200	550	600	500
Bezoekers 100m ² BVO/dag	77	63	69	100	167
FTE/100m ² WVO	2,00	1,89	1,83	2,44	3,00
FTE/100m ² BVO	1,54	1,42	1,38	1,83	2,00
Verplaatsing Auto	85%		70%	30%	
8 P per 100m ² netto WVO	160	96	48	36	16
ligging parkeerplaatsen	parking			openbare ruimte	

*Kengetallen op basis van interviews met de grootste supermarktketens die actief zijn in Vlaanderen.