

Provinciale roadshow EFRO Vlaanderen 2021-2027

Oktober 2022

**AGENTSCHAP
INNOVEREN EN ONDERNEMEN**



Medegefinancierd door
de Europese Unie

EFRO
EUROPEES FONDS
VOOR REGIONALE
ONTWIKKELING

AGENDA

- EFRO programma 2021-2027 in een notendop
- Toelichting oproepen Slim en Duurzaam Vlaanderen
- Nieuwe subsidiabiliteitsregels: welke kosten komen in aanmerking?
- Europa & communicatie
- E-loket & begeleiding door EFRO contactpunt

EFRO programma 2021-2027 in een notendop

EFRO
EUROPEES FONDS
VOOR REGIONALE
ONTWIKKELING



Medegefinancierd door
de Europese Unie

Operationeel Programma EFRO Vlaanderen

- Vlaanderen kiest voor focus op 2 beleidsdoelstellingen (BD's):
 - Slim Vlaanderen (60%) en Duurzaam Vlaanderen (40%)
- **Continuïteit 2014-2020**: thema's zijn nog steeds relevant
- Sterke focus op **investeringsprojecten** (werking niet uitgesloten)
- **Additionaliteit**
- **Economische** valorisatie (kennisvalorisatie en -overdracht)
- EFRO als **hefboom**
- **Territoriale** uitvoering via GTI's

Geïntegreerde Territoriale Investerings (GTI)

- 'Programma' op maat van een (sub)regio
- Aparte budgetten
- Uitgewerkte GTI strategie (startnota)
- Oprichting GTI Stuurgroep
- Voorwaarde: inpasbaarheid in generiek programma

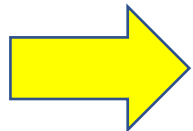
Limburg als transitieregio

- **Categorisatie** van regio's door de EU (3 types)
- Op basis van sociaaleconomische indicatoren
- **Verschillen** voor de transitieregio t.o.v. rest van Vlaanderen
 - Budget
 - Cofinancieringspercentage (max. 60% versus 40%)
- **Geïntegreerde territoriale investeringen**
 - Inzet programma op maat van (sub)regio
 - Inpasbaarheid in programma
 - Startnota – SALKturbo
 - Stuurgroep – SALKturbo-taskforce

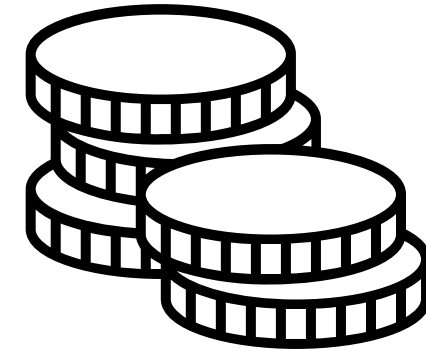
Programmabudget 21-27

267 MEUR Europese middelen

1. Vlaanderen als meer ontwikkelde regio: 158 MEUR (excl. Limburg)
 - GTI Kempen: 10,9 MEUR
 - GTI Stedelijke Ontwikkeling: 19,8 MEUR
 - GTI West-Vlaanderen: 25,7 MEUR
2. GTI Limburg als transitieregio: 109 MEUR



| | |
|-----------|------------|
| GENERIEK: | 101,6 MEUR |
| GTI: | 165,4 MEUR |
| Totaal: | 267 MEUR |



Doelgroepen EFRO Vlaanderen

Zeer breed en afhankelijk van programmatopic / -krachtlijn

- Overheden (lokaal, regionaal, nationaal)
- Kennisinstellingen (SOCs, universiteiten & hogescholen, onderzoekscentra...)
- Bedrijven – KMO (!)
- Intermediaire organisaties (o.a. speerpuntclusters, innovatiecentra, ontwikkelingsmaatschappijen, ...)
- Non-profit organisaties
- Publiek-private samenwerkingsverbanden
- ...

OPROEPRONDES

SEPTEMBER

Totaalbudget
70 miljoen euro

FEBRUARI



BD 1 Slim Vlaanderen

SD 1.1. Innovatiecapaciteit
SD 1.4. Vaardigheden

BD 1 Slim Vlaanderen

SD 1.2. Digitalisering



BD 2 Duurzaam Vlaanderen

SD 2.2. Hernieuwbare energie
SD 2.8. Duurzame stedelijke mobiliteit

BD 2 Duurzaam Vlaanderen

SD 2.1. Energie-efficiëntie
SD 2.4. Klimaatadaptatie

Oproepen september 2022: generiek + GTI Limburg

Oproeprondes te herhalen in 2023 – 2024

Vanaf februari 2023: generiek + alle GTI's

Oproepronde 1 – Indieningstermijn

- Oproeptermijn: circa 4,5 maanden
 - 14/09/2022 = lancering van de oproep
 - 18/11/2022 = deadline indiening **vooraanmelding** (= korte projectomschrijving)
 - 2/12/2022 = Beheersautoriteit bezorgt feedback over vooraanmelding aan indiener (niet-bindend advies)
 - 31/01/2023 = deadline indiening **projectvoorstel** in EFRO-applicatie
 - Zowel vooraanmelding als projectvoorstel kunnen eerder ingediend worden
- Midden april 2023 = deadline projectselectie

EFRO Vlaanderen 2021-2027

Oproepen september 2022

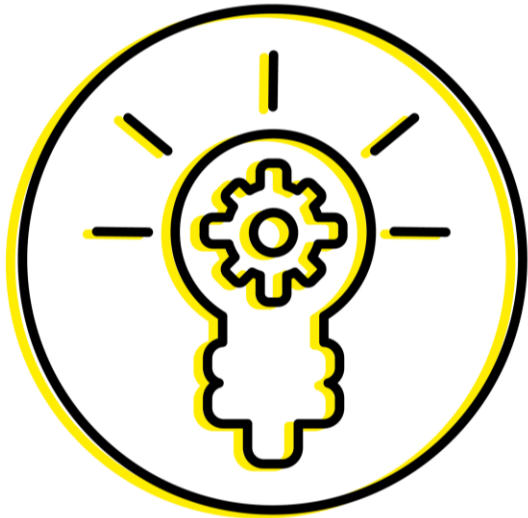
SLIM & DUURZAAM Vlaanderen

EFRO
EUROPEES FONDS
VOOR REGIONALE
ONTWIKKELING

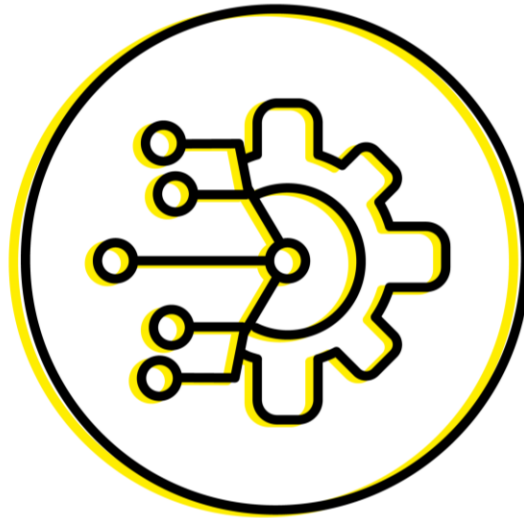


Medegefinancierd door
de Europese Unie

SLIM VLAANDEREN



INNOVATIECAPACITEIT



DIGITALISERING



VAARDIGHEDEN

BD1 – Versterken van innovatiecapaciteit

Waarom deze oproep?

- Nood aan gerichte investeringen in gedeelde O&O-infrastructuur
- Aandachtspunten:
 - Bevordering van open innovatieplatformen en ecosystemen
 - Toeleiding van kmo's naar infrastructuur om interactie met kennisinstellingen te versterken
 - Investeringen in horizontale gebieden, niet noodzakelijk verbonden aan een specifieke sector (digitalisering,...)
- Nood aan bijkomende onderzoeks- en innovatiecapaciteit:
 - Investeringen in gedeelde infrastructuur (state of the art installaties, behuizing ervan). Deze infrastructuur ondersteunt innovatie-ecosystemen en is toegankelijk voor een breed spectrum van actoren (bedrijven, kennisinstellingen,...).
 - Focus op een hoog TRL-niveau – gericht op valorisatie op de markt
 - Quadruple helix – gericht op remediëren van maatschappelijke noden
 - Duurzaam karakter: blijvende impact moet verzekerd zijn
 - Gericht op sectoren met een groot potentieel voor Vlaanderen (10 domeinen van de Vlaamse Slimme Specialisatie), maar ook sectoroverstijgende niches.



BD1 – Versterken van innovatiecapaciteit

10 domeinen van de Vlaamse Slimme Specialisatie Strategie

1. Duurzame chemie
2. Geavanceerde materialen
3. Slimme maakindustrie
4. Gezondheid en life sciences
5. Gespecialiseerde logistiek
6. Agro-Food
7. Elektronische systemen, Internet of Things en photonica
8. Energie
9. Milieu en Cleantech
10. Blauwe economie

BD1 – Versterken van innovatiecapaciteit

Welke acties / projecten zoeken we?

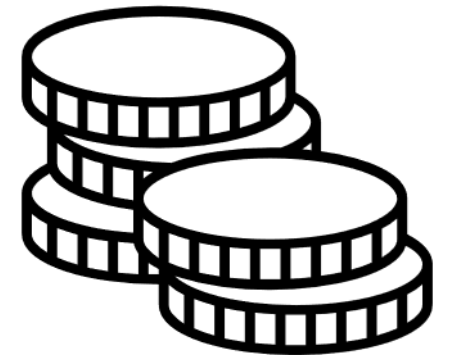
- Uitbreiding van investeringen bij kenniscentra
- Uitbreiding van investeringen bij speerpuntclusters
- Uitbreiding van capaciteit bij ondernemingen (open innovatie)
- Incubatoren
- Uitbouw van kenniscentra met oog op co-creatie
- Realisatie van innovatie-eco-systemen
- Uitbouw van living labs en proeftuinen
- Uitbouw van pilootlijnen en demonstratiecapaciteit

BD1 – Versterken van innovatiecapaciteit

- Budget

Oproepenveloppe:

- 19 miljoen euro
- Maximaal 40% EFRO-steun
- Hoe groot is een EFRO-project?
 - Zekere schaalgrootte
 - Hefboom
 - Spreiding van projecten



BD1 – Ontwikkelen van vaardigheden voor slimme specialisatie, industriële transitie en ondernemerschap

Waarom deze oproep?

- Door technologische evoluties hebben ondernemingen nood aan profielen die op de arbeidsmarkt niet altijd beschikbaar zijn. Opleidingsaanbod is niet altijd afgestemd op deze profielen.
- Ondernemingen hebben nood aan het implementeren van innovatieve toepassingen om toonaangevende rol van sector te kunnen handhaven (slimme specialisatie).

BD1 – Ontwikkelen van vaardigheden voor slimme specialisatie, industriële transitie en ondernemerschap

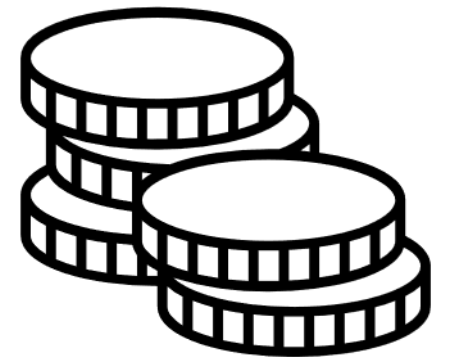
Welke acties / projecten zoeken we?

- Opleidings- en digitale onderwijsinfrastructuur: state of the art opleidingsinfrastructuur gericht naar hoogtechnologische profielen die inspelen op bestaande hiaten.
- Demonstratie- en belevingsruimtes waarbij ondernemingen technologische innovaties leren kennen.
- Mobiele demonstratoren: technologische innovaties worden gedemonstreerd bij de ondernemingen.
- Hoogtechnologische toepassingen met maatschappelijke meerwaarde, inzetbaar bij ondernemingen.

BD1 – Ontwikkelen van vaardigheden voor slimme specialisatie, industriële transitie en ondernemerschap - Budget

Oproepenveloppe:

- 9,5 miljoen euro
- Maximaal 40% EFRO-steun
- Hoe groot is een EFRO-project?
 - Zekere schaalgrootte
 - Hefboom
 - Spreiding van projecten



BD1 – Staatssteun

Staatssteun

- Economische valorisatie en hoog TRL-niveau => economische activiteiten
- Algemene Groepsvrijstellingsverordening (AGVV):
 - Art. 25 – steun voor onderzoeks- en ontwikkelingsprojecten
 - Experimentele ontwikkeling + disseminatie van projectresultaten
 - Art. 26 – Investeringssteun voor onderzoeksinfrastructuur
 - Art. 27 – Steun voor innovatieclusters
 - Slechts één begunstigde van steun!

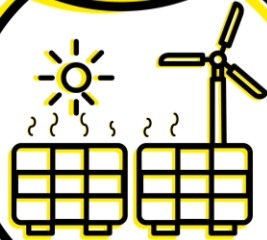
DUURZAAM VLAANDEREN



Energie-
Efficiëntie



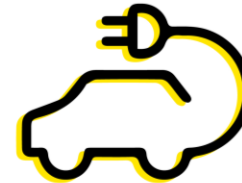
Hernieuwbare
Energie



Klimaatadaptatie



Duurzame
Mobiliteit



BD2 – Duurzaam Vlaanderen

2 Projectoproepen

- Bevorderen van hernieuwbare energie
- Duurzame stedelijke mobiliteit

Waarom deze oproepen?

- Europa tegen 2050 het eerste klimaat neutrale continent
 - European Green Deal
 - Klimaatwet
 - Politieke belofte uit de Europese Green Deal omgezet in een bindende verplichting
 - Netto-nuluitstoot van broeikasgassen in 2050
 - wegstappen van het gebruik van fossiele brandstoffen
- FIT for 55
- Vertaling naar Nationale Energie & Klimaatplannen moet nog worden gemaakt
- Sowieso hogere nationale doelstellingen



BD2 – Duurzaam Vlaanderen

Waarom deze oproepen?

- Energie & Transport: de 2 sectoren met de grootste broeikasgasuitstoot in Europa
- Transport: CO₂-uitstoot in België stijgt nog
- EU doelstelling:
 - 55% CO² reductie tegen 2030
 - minimaal 32% hernieuwbare energie tegen 2030, bijgewerkt naar 40%
- Belgische doelstelling:
 - minstens 17,5% tegen 2030, te verhogen i.f.v. nieuwe Europese doelstellingen
 - 35% reductie, wellicht naar 47% CO₂ reductie tegen 2030 in niet ETS
- Doelstellingen zullen naar boven worden bijgesteld: klimaatwet, Fit for 55
- RePowerEU
- Alle extra initiatieven zijn noodzakelijk.

BD2 – Bevorderen van hernieuwbare energie

Welke acties / projecten zoeken we?

- Testcases/pilootprojecten na theoretisch potentieel
- Verdere uitrol van technologieën na eerste pilootprojecten
- Wegwerken van knelpunten
- Aanleg van warmtenetten tussen hernieuwbare energiebronnen en warmtevragers
- Recuperatie van restwarmte
- Circulaire hernieuwbare energie: innovatieve demonstratieprojecten die de circulariteit van deze installaties bevordert
- Geen standaard investeringen!

BD2 – Bevorderen van hernieuwbare energie

Aandachtspunten:

- Let op bestaande subsidiekaders:
 - Call groene stroom
 - Call groene warmte, restwarmte en energie-efficiënte stadsverwarming
 - ecologiepremie
 -
- Staatssteun:
 - Quasi onvermijdelijk
 - GBER:
 - Artikel 41
 - Artikel 46
- Indicatoren:
 - Extra productiecapaciteit voor hernieuwbare energie
 - Aantal weggewerkte knelpunten
 - Extra operationeel vermogen geïnstalleerd voor hernieuwbare energie

BD2 – Duurzame stedelijke mobiliteit

Welke acties / projecten zoeken we?

- Verdere uitrol van mobipunten
- Verdere uitrol fietssnelwegen - 'kunstwerken'
- Multimodale infrastructuurprojecten specifiek gericht op de omslag van de vrachtwagen naar meer duurzame infrastructuur zoals spoor en binnenvaart
- Lokale distributieprojecten
- Projecten die de randvoorwaarden voor duurzame transportmodi verbeteren
- ...

BD2 – Duurzame stedelijke mobiliteit

Aandachtspunten:

- Let op bestaande subsidiekaders:
 - Fietsfonds
 - Vlaamse Kaaienprogramma
 - Hoppinpunten
 -
- Staatssteun:
 - Mogelijk van toepassing
 - GBER:
 - Art. 56
 - Art. 56 bis
 - Art. 56 quater

BD2 – Duurzame stedelijke mobiliteit

Aandachtspunten:

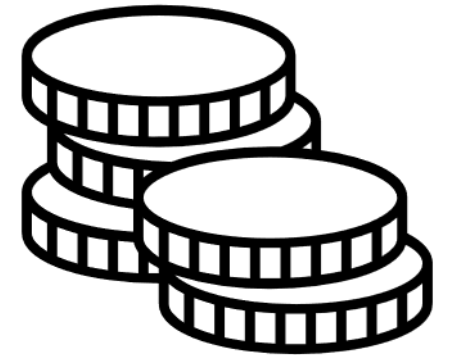
- Indicatoren:
 - Ondersteunde specifieke fietsinfrastructuur
 - Aantal weggewerkte knelpunten gericht op multimodaliteit voor goederenverkeer
 - Aantal ondersteunde demonstraties en pilots die leiden tot verbeterde stedelijke mobiliteit
 - Steden en gemeenten met nieuwe of gemoderniseerde gedigitaliseerde stadsvervoerssystemen
 - Jaarlijks aantal gebruikers van specifieke fietsinfrastructuur
 - Aantal mensen dat gebruik maakt van verbeterde stedelijke mobiliteit
 - Bijkomend tonnage dat duurzaam wordt vervoerd
- SEAP/duurzame stedelijke mobiliteitsplannen
 - Enkel in steden en gemeenten die beschikken over een SEAP/klimaatplan
 - Voeg deze toe!
 - Maak de link

BD2 – Algemene Aandachtspunten

- Waar begint & eindigt uw project?
 - Onderdeel van een groter geheel
 - Gesplitste facturatie
 - Verdeelsleutels
- Indicatoren
 - Value for money
 - Onderbouw jouw streefwaarden
 - Zorg voor haalbare meetwaren
 - Zorg voor meetbare streefwaarden

BD2 – Budget

- Bevorderen van hernieuwbare energie:
 - 6,5 miljoen euro EFRO-steun
 - Maximaal 40% EFRO-steun
- Duurzame stedelijke mobiliteit
 - 6,5 miljoen euro EFRO-steun
 - Maximaal 40% EFRO-steun
- Hoe groot is een EFRO-project?
 - Zekere schaalgrootte
 - Hefboom
 - Spreiding van projecten
 - Richtinggevend: 500.000 – 5 miljoen euro totale kost



EFRO Vlaanderen 2021-2027

**Nieuwe subsidiabiliteitsregels:
Welke kosten komen in
aanmerking?**

EFRO
EUROPEES FONDS
VOOR REGIONALE
ONTWIKKELING



Medegefinancierd door
de Europese Unie

UITGANGSPUNTEN

- Continuïteit maar vereenvoudiging waar mogelijk:
 - Subsidiabiliteitsregels
 - Bewijsstukken
 - E-loket
 - Vereenvoudigde kostenopties

Algemeen

- Promotor (= verantwoordelijke) + ev. copromotor(en)
- Rechtspersonen (publiek of privaat)
- Investeringsprojecten: 3 jaar
- Werkingsprojecten: 2 jaar
- Alle kosten (facturen) binnen projectperiode + 1 maand, alle betalingen projectperiode + 3 maand
- Geen projecten volledig voltooid vóór indiening E-loket
- Strenger indien onder AGVV: geen onomkeerbare werkzaamheden vóór indiening E-loket
- Reële kosten of vereenvoudigde kosten
- 5 Kostenrubrieken: investeringen, externe prestaties, personeel, werking, overhead

Vereenvoudigde kostenopties (VKO)

- VKO: geen bewijslast meer!
- Optioneel of verplicht door Beheersautoriteit (BA)
- Op niveau oproep of niveau project (door BA)
- Forfaitaire maximale %:
 - Overhead => 15% op personeel
 - Overhead => 40% op personeel
 - Personeel => 20% op investeringen
- Projecten met totale kost incl. BTW < 200 keur:
 - Altijd VKO (tenzij staatssteun)
 - Te bepalen door BA op basis van ontwerpbegroting promotor

Rubriek Investerings

- Subrubrieken:
 - Aankoop grond of zakelijke rechten (opstal, ...): max. 10% van overige projectkosten
 - Aankoop gebouwen
 - Bouwwerken: vergunningen & bewijs van eigendom of zakelijk recht
 - Machines, installaties & uitrusting
 - Meubilair & inrichting
 - Rollend materieel

Investeringskosten

- Indien EFRO onderdeel van een groter geheel: verdeelsleutel of gesplitste facturatie
- Volledige aanschafwaarde mogelijk indien rechtstreeks verband met realisatie van projectdoelstellingen
- Afschrijvingen eveneens mogelijk, bv. goederen aangekocht voor projectperiode
- Indien louter onrechtstreeks verband => afschrijvingen onder overhead

Rubriek Personeel via SUT

- Standaarduurtarief (SUT) = bruto maandloon x factor 1,2% (all-in factor)
- Geldt voor alle projectpartners
- Enkel werkelijke projectprestaties => tijdsregistratie
- Overuren enkel subsidiabel indien betaalde of gecompenseerde overuren
- Maximaal SUT: 100 EUR
- Jaarlijkse herziening SUT (januari)
- Substantiële personeelsinzet nodig, geen louter supervisie

Rubriek Personeel via VKO

- Personeel via forfaitair % van max. 20% op rubriek investeringen
- Geldt voor alle projectpartners
- Niet toepasbaar indien OHO boven Europese drempels => vnl. werken (tot 5.382.000 EUR mogelijk)
- Enkel rubrieken investeringen en personeel mogelijk!
- Geen bewijslast

Rubriek Overhead

- Forfait van maximaal 15 % op personeelskosten
 - Zelfde % voor promotor en copromotoren
 - Enkel op personeelskosten via SUT
 - Geen bewijslast

OF

- Forfait van maximaal 40% op personeelskosten
 - Zelfde % voor promotor en copromotoren
 - Enkel op personeelskosten via SUT
 - Enkel rubriek personeel en 40% overhead mogelijk!
 - Geen bewijslast

Werkingskosten

- Subrubrieken:
 - Kosten van inhoudelijke en promotionele projectactiviteiten
 - Deelname aan activiteiten
 - Binnen- en buitenlandse reis- en verblijfkosten (alle verplaatsingen auto => kilometervergoeding)
- ⇒ Promotie geen aparte kostenrubriek meer, wel apart werkpakket
- ⇒ Promotiekosten inbrengen bij de andere rubrieken

Externe prestaties

- Subrubrieken:
 - ~~Architecten~~
 - ~~Technisch advies~~
 - ~~Inhoudelijke ondersteuning~~
 - ~~Administratieve/financiële ondersteuning~~
 - ~~Evaluatie en controle~~
- Technische prestaties (architecten, ...)
- Inhoudelijke prestaties (projectcoördinatie, experts, ...)
- Financieel/administratieve prestaties (projectboekhouding, ...)

Combinatiemogelijkheden

| | Personeel SUT | Personeel forfait 20% | Overhead 15% | Overhead 40% | Toegelaten rubrieken |
|-----------------------|---------------|---------------------------|--------------|-----------------------|---------------------------|
| Personeel SUT | / | Nee | Ja | Ja | Alle |
| Personeel forfait 20% | Nee | / | Nee | Nee | Personeel Investerings |
| Overhead 15% | Ja | Nee | / | Nee | Alle |
| Overhead 40% | Ja | Nee | Nee | / | Personeel Overhead |
| Toegelaten rubrieken | Alle | Personeel Investerings | Alle | Personeel Overhead | / |

Niet-subsidiabele uitgaven

- Terugvorderbare btw, heffingen en belastingen
- Uitgaven voor reguliere overheidstaken
- Facturatie tussen promotor en copromotor
- Immateriële investeringen
- Bijdrage in natura
- Bankkosten, financiële kosten & boetes
- Vrijwilligersvergoedingen
- Uitgaven van project voltooid voor indiening
- Uitgaven van ondernemingen in moeilijkheden
- ...

Overheidsopdrachten

- In geval van niet-klassieke overheden => bewijslast toepassingsgebied wetgeving bij promotor (bv. bewijs criterium “overheidsfinanciering < 50%” => jaarrekeningen)
- Beheersautoriteit kan naleving wetgeving OHO opleggen als subsidievoorwaarde
- Aanbestedingsplan: altijd maximaal ramen en ev. via percelen (geen kunstmatige splitsing)
- Strenge controles => correcties mogelijk tot 100%

Inkomsten

- Controle op overfinanciering via funding gap methode (financieringstekort)
 - Vb. Totale kost: 1.000.000€
 - Funding gap: 70% => inkomsten 30%
 - Overheidssteun: maximaal 70%
- FG op te maken door alle projecten met inkomsten, tenzij indirecte of niet-substantiële inkomsten
- Geen onafhankelijke verklaring revisor meer nodig
- Geen aftrek van netto-inkomsten, maar beperking EFRO-steun% indien nodig
- Uitzondering: aftrekken netto-inkomsten bij gebruik specifieke artikels AGVV (bv. art. 46)

Staatssteun

- Zelfevaluatie door promotor => bij vooraanmelding en projectvoorstel
- Maximaal gebruik van Algemene Groepsvrijstellingsverordening (AGVV) => voorwaarden naleven:
 - toegelaten steunpercentage
 - toegelaten kosten (VKO!)
 - ...
- Ondersteuning door CP en BA
- Mogelijke extra bijlagen:
 - De minimis verklaring projectpartners (max. steun 200 keur over 3 belastingjaren)
 - KMO-verklaring (staatssteun + gebruik AGVV) => online tool COM
 - Verklaring 'Inzet private cofinanciering' (staatssteun + gebruik AGVV + publieke organisatie)

Informatie

- Programmahandleiding 21-27:
 - Praktische gids subsidiabiliteit & projectuitvoering
 - Praktische gids overheidsopdrachten
 - Communicatiehandleiding
 - Toelichting staatssteun
 - Praktische gids projectindiening
 - Praktische gids herwerken project

- Alle info, handleidingen en templates op www.efro.be

EFRO Vlaanderen 2021-2027

Europa & Communicatie

EFRO
EUROPEES FONDS
VOOR REGIONALE
ONTWIKKELING



Medegefinancierd door
de Europese Unie

Waarom communiceren?

“

De EU is een stroperige en dure bureaucratie met een enorme hoeveelheid ambtenaren, die een eindeloze hoeveelheid regeltjes produceren.





Een fietsbrug in Hasselt, een innovatieve dakserre in Roeselare, een 3D-betonprinter of een park in Antwerpen? Een campus in Genk waar je de nieuwste technologie en techniek kan beleven? De renovatie van sociale woningen met oog voor duurzaam energieverbruik?

Ook dat is Europa!

Combinatielogo Vlaanderen & EU



Medegefinancierd door
de Europese Unie

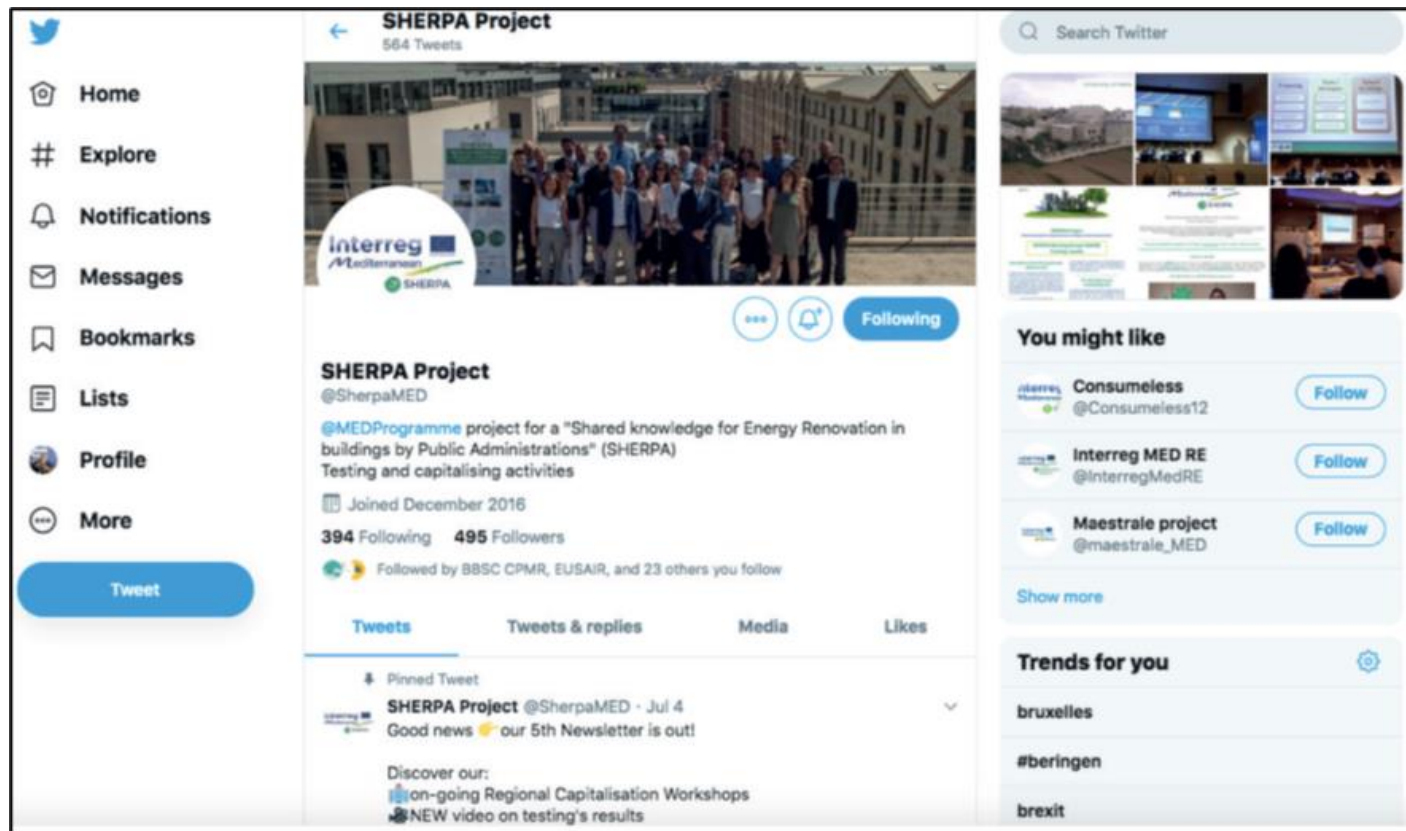
- Te gebruiken voor alle communicatie over jouw project
- In verschillende formats te downloaden via www.efro.be

Maak en download jouw persoonlijke affiche, werfbord of gedenkplaat



- Via online tool Europese Commissie https://ec.europa.eu/regional_policy/online-generator/?lang=nl
- Duidelijk zichtbare, publiek toegankelijke plaats
- Minimum A3 formaat, mag ook via digitaal scherm
- Investeringsprojecten >€500.000 werfbord & gedenkplaat

Communiqueer via website & sociale media



Website

- Korte beschrijving project (doel, resultaten, financiële steun EU)
- Combinatielogo bovenaan

Sociale media

- Combinatielogo in profielfoto of header
- Tag [@EFRO Vlaanderen](#) en [#Euinmyregion](#) in jouw berichten

Gebruik het logo op al jouw documenten en communicatiemiddelen



Op alle projectgerelateerde communicatie en advertenties of campagnes voor het brede publiek
Denk bijvoorbeeld aan:

- flyers, folders, pennen, gadgets of infofiches
- organisatie van evenementen
- vermelding in de media

Je kan nooit teveel communiceren over jouw project: persberichten, opendeurdagen, ...

Wees voorbereid op controles

- Het is verplicht om te communiceren over jouw project en steeds de nodige logo's te gebruiken.
- Bij herhaaldelijke niet naleving financiële correctie 3% projectbedrag
- Bewijsmateriaal communicatie bijhouden en rapporteren: foto's evenementen, persberichten, printscreen website of sociale media, ...

Extra acties projecten van strategisch belang

Projecten die een belangrijke bijdrage leveren tot het behalen van de doelstellingen van het programma en een grote visuele uitstraling hebben.

Extra communicatieactiviteiten in nauw overleg met beheersautoriteit bijv. :

- Minicampagne
- Inhuldigsevenement
- Uitgebreide promotie en media-aandacht (persconferentie, bezoek voor journalisten, extra promotiemateriaal)
- Ook in campagnes Europese Commissie

De communicatieverplichtingen handig en kort samengevat

HOE COMMUNICEREN OVER JOUW EFRO PROJECT?

- 1 Download het combinatielogo van de EU en Vlaanderen**
Het combinatielogo is het enige correcte logo dat je gebruikt in al jouw communicatie. Meer uitleg over het gebruik van het logo en de verschillende formaten vind je op de website van EFRO-Vlaanderen.

- 2 Maak een affiche, werfbord of gedenkplaat**
Hang op een publiek zichtbare plaats een gedrukte of digitale affiche op van min. A3-formaat, een werfbord of gedenkplaat, voorzien van het EU logo en het logo van de Vlaamse overheid. Deze maak je aan via de [affichegenerator van de EU](#).

- 3 Zet de website en sociale media van jouw organisatie in**
Vertel volgers en bezoekers over het doel en de resultaten van jouw EFRO-project. Maak een webpagina over jouw project en vermeld je Europese steun en het combinatielogo op het profiel van jouw sociale mediakanalen.

- 4 Zet jouw EFRO-project maximaal in de kijker**
Wil je graag andere communicatiemiddelen inzetten om info over jouw EFRO-project te verspreiden? Vermeld dan steeds het combinatielogo in persberichten, flyers, brochures, en tijdens evenementen.


Vlaamse en Europese controle instanties gaan na of je de communicatierichtlijnen volgt. Het is belangrijk dat je hen op elk moment toestemming verleent om die controles uit te voeren. Kom je de communicatie afspraken niet na, dan kan je tot 3% van jouw financiële steun verliezen

Meer weten? Surf dan naar www.efro.be

  Medegefinancierd door de Europese Unie

EFRO Vlaanderen 2021-2027

E-loket & Provinciale begeleiding



Medegefinancierd door
de Europese Unie

Uw project indienen als een EFRO Vlaanderen project

Vooraanmelding

1. Gebruik sjabloon
2. E-mail ten laatste op 18/11/2022!

Vorbereiding

- Buiten E-loket
- Gebruik feedback vooraanmelding

Invoeren, controleren en indienen

- In het E-loket
- Promotororganisatie doet alles
- Kies juiste oproep
- Wacht niet tot laatste dagen om te starten!!
- Indienen ten laatste op 31/01/2023

Vooraanmelding

- Document in te vullen en sturen via e-mail. Gebruik sjabloon!
<https://www.vlaio.be/nl/media/2087>
- Uiterste datum vooraanmelding: tot en met 18/11/2022
- Emailadres afhankelijk van de oproep

| Oproep | mailadres |
|--|----------------------------------|
| Hernieuwbare energie | vooraanmelding-efro-bd2@vlaio.be |
| Duurzame multimodale stedelijke mobiliteit | vooraanmelding-efro-bd2@vlaio.be |
| Versterken onderzoeks- en innovatiecapaciteit | vooraanmelding-efro-bd1@vlaio.be |
| Ontwikkelen van vaardigheden voor slimme specialisatie, industriële transitie en ondernemerschap | vooraanmelding-efro-bd1@vlaio.be |

Vorbereiding

- Bekijk de vragen in het aanvraagformulier en werk daar mee om je projectvoorstel voor te bereiden.
- Bekijk de indicatoren die bij de oproep horen.
 - Bepaal streefcijfer per relevante indicatoren
 - Leg uit hoe de streefcijfers bepaald werden dit kan via tekstuitleg en/of bijlage(n)
- Bekijk de toegelaten kosten(structuur) en bekijk welke kosten noodzakelijk zijn om uw project uit te voeren.
- Bekijk de financiering van uw project: hoeveel steun vraagt u? Wie gaat de rest betalen?

Invoeren, controleren en indienen– E-loket

Het E-loket is geen samenwerkingsplatform.

- Wat werkt wel probleemloos
 - Gelijktijdig lezen werkt overal prima
 - Gelijktijdig bewerken van kosten en financiering.
- Wat werkt niet (goed)
 - Gelijktijdig teksten bewerken
 - Gelijktijdig teksten bij indicatoren bewerken.

Invoeren, controleren en indienen: E-loket - toegang

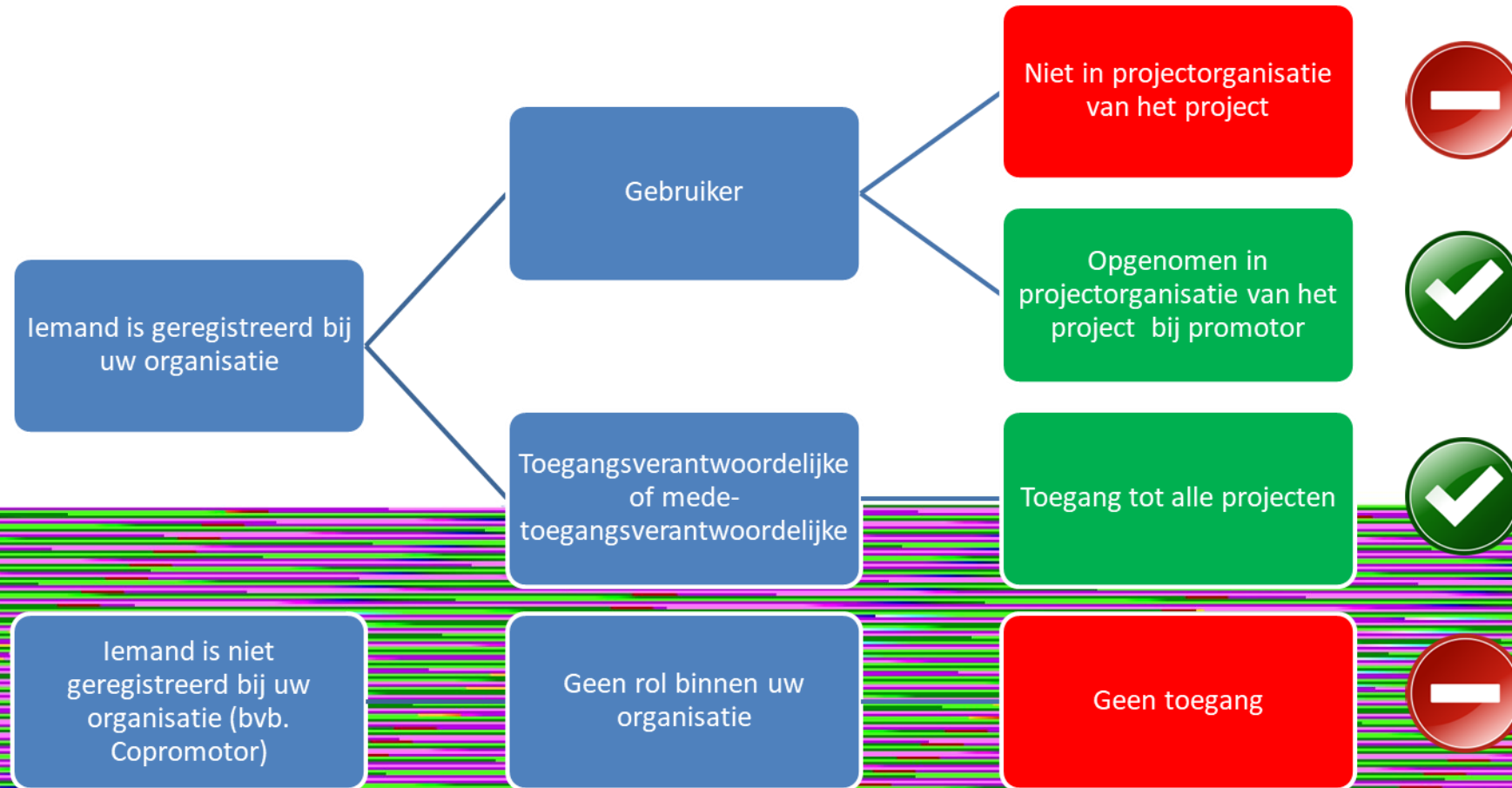
- Zorg voor toegang namens de promotororganisatie. Test je toegang tijdig! Ga naar www.efro.be en open het E-loket. Zo kan je al eens kijken of je al toegang hebt voor de juiste organisatie.
- Als je nog geen toegang hebt:
 - Nieuwe organisatie bij EFRO Vlaanderen: zelfregistratie op basis van vestigingsnummer. Zoek op via kruispuntbank ondernemingen: KBO
<https://kbopub.economie.fgov.be/kbopub/zoeknummerform.html>
 - Als je al EFRO organisatie bent, via bestaande toegangen. Toegangsbeheer ligt bij jullie organisatie(s).
 - Bij toegangsproblemen is er altijd een korte termijnoplossing mogelijk. efrosupport@vlaanderen.be
T 02 553 37 30

Invoeren, controleren en indienen: E-loket – projectvoorstel aanmaken

- Na aanmelden E-loket – ‘Aanmaken projectvoorstel’
- Oproepen EFRO Vlaanderen 09/2022

| Nummer | Naam |
|--------|--|
| 179 | Versterken onderzoeks- en innovatiecapaciteit |
| 180 | Versterken onderzoeks- en innovatiecapaciteit - GTI Limburg |
| 181 | Hernieuwbare energie |
| 182 | Hernieuwbare energie - GTI Limburg |
| 183 | Ontwikkelen van vaardigheden voor slimme specialisatie, industriële transitie en ondernemerschap |
| 184 | Ontwikkelen vaardigheden slimme specialisatie, industriële transitie en ondernemerschap- GTI Limburg |
| 185 | Duurzame multimodale stedelijke mobiliteit |
| 186 | Duurzame multimodale stedelijke mobiliteit - GTI Limburg |

TOEGANG TOT EEN BESTAAND PROJECT(VOORSTEL): PROMOTOR



Invoeren, controleren en indienen – informatie delen met projectpartners

1. Open projectvoorstel en druk op de knop ‘afdrukken’ om een PDF export te krijgen.
2. Voeg mensen toe als ‘gebruiker’ aan je organisatie en neem ze op in de projectorganisatie van het project bij de promotor. Zo hebben ze volledige toegang tot het project en projectvoorstel, en kunnen ze ook het projectvoorstel wijzigen

Invoeren, controleren en indienen – valideren en indienen

Er is automatische controle op verplichte zaken.

De volledigheid van het projectvoorstel kan getest worden via knop ‘Valideren’. Bij ‘Indienen’ worden dezelfde controles uitgevoerd.

Iedereen krijgt foutmeldingen bij eerste keer valideren of indienen! Lees foutmelding rustig en los op. Vraag hulp bij technische problemen via:

efrosupport@vlaanderen.be (T 02 553 37 30)

Invoeren, controleren en indienen – tijdig beginnen in het E-loket

Begin niet de laatste dag met invoeren van uw projectvoorstel!

Het is onwaarschijnlijk dat een projectvoorstel dat aangemaakt wordt op 31/01/2023 ook tijdig ingediend geraakt.

Begeleiding door EFRO-contactpunt

Taken:

- Ondersteunen projectverantwoordelijken bij het opstellen van een projectvoorstel (vorm en inhoud, toegang tot het EFRO E-loket, cofinanciering ...)
- Begeleiding goedgekeurde projecten op het terrein

Contactgegevens EFRO-contactpunten

Frank Sioen, EFRO-contactpunt Provincie Limburg

Universiteitslaan 1, 3500 Hasselt

Frank.sioen@limburg.be (T 011 23 74 11)

Heidi Tency, EFRO-contactpunt Stad Gent

Postadres: stadhuis, Botermarkt 1, 9000 Gent

Kantooradres: AC Portus – Franklin Rooseveltlaan 1, 9000 Gent

heidi.tency@stad.gent – T 0485 31 65 11

Hannah Decavel, EFRO-contactpunt Provincie Oost-Vlaanderen

Woodrow Wilsonplein 2, 9000 Gent

hannah.decavel@oost-vlaanderen.be – T 09 267 86 37

Anneke Van den Aker, EFRO-contactpunt Provincie Antwerpen

Koningin Elisabethlei 22, 2018 Antwerpen

anneke.vandenaker@provincieantwerpen.be - T 03 240 66 03

Wim Blommaert, EFRO-contactpunt Stad Antwerpen

Postadres: Grote Markt 1, 2000 Antwerpen

Kantooradres: Francis Wellesplein 1, 2018 Antwerpen

wim.blommaert@stad.antwerpen.be - T 03 338 61 28

Nico Janssen, EFRO-contactpunt Provincie Vlaams-Brabant

Provincieplein 1, 3010 Leuven

nico.janssen@vlaamsbrabant.be - T 016 26 74 12

Provincie West-Vlaanderen (tijdelijk geen EFRO-contactpunt)

Provinciehuis Boeverbos, Koning Leopold III-laan 41, 8200 Sint-Andries

europa@west-vlaanderen.be

Provinciale Cofinanciering in Oost-Vlaanderen

- Totaal budget voor EFRO-Vlaanderen: 2,9 mln €
- Steunpercentage: max. 25% van de totale financiering of max. de helft van het te cofinancieren bedrag

Wijzigingen in het cofinancieringsreglement 2021-2027:

- Meer aandacht voor de link met het provinciaal beleid: aansluiting bij het economisch speerpuntclusterbeleid en/of aansluiting bij het klimaatactieplan 2021-2025
- Grotere inzet op communicatie rond provinciale cofinanciering
- Indiening via provinciaal Eloket

Infosessies

- Maandag 12 december en dinsdag 13 december, 13u
- Donderdag 15 december, 9u30-12u



EFRO Beheersautoriteit

Taken:

- algemene coördinatie van de contactpunten;
- organisatie van het EFRO E- loket
- regie van de projectoproepen
- voorbereidende evaluatie van de projectvoorstellen
- organisatie en coördinatie van de Technische Werkgroep en het Comité van Toezicht

SLIM Vlaanderen

erik.degandt@vlaio.be (T 02 553 37 22), frederik.maertens@vlaio.be (T 02 553 38 37), jens.meulemans@vlaio.be (T 0477 82 05 45)

Duurzaam Vlaanderen

Stefaan.pennewaert@vlaio.be (T 02 553 37 25), philippe.rousseau@vlaio.be (T 02 553 37 07)

Financieel beheer

heidi.minner@vlaio.be (T 02 553 38 71)

E-loket

efrosupport@vlaanderen.be (T 02 553 37 30)

Communicatie

Philippe.rousseau@vlaio.be (T 02 553 37 07)