

Infosessie EFRO-oproepen EFRO Vlaanderen 2021-2027

11 oktober 2023 - Brussel

VLAIO



Medegefinancierd door
de Europese Unie

AGENDA

- EFRO programma 2021-2027 in een notendop
- Toelichting oproepen Slim Vlaanderen
- Toelichting oproepen Duurzaam Vlaanderen
- Subsidiabiliteitsregels: welke kosten komen in aanmerking?
- Europa & communicatie
- E-loket & begeleiding door EFRO contactpunt

EFRO programma 2021-2027 in een notendop

EFRO
EUROPEES FONDS
VOOR REGIONALE
ONTWIKKELING



Medegefinancierd door
de Europese Unie

Operationeel Programma EFRO Vlaanderen

- Vlaanderen kiest voor focus op 2 beleidsdoelstellingen (BD's):
 - Slim Vlaanderen (60%) en Duurzaam Vlaanderen (40%)
- **Continuïteit 2014-2020**: thema's zijn nog steeds relevant
- Sterke focus op **investeringsprojecten** (werking niet uitgesloten)
- **Additionaliteit**
- **Economische** valorisatie (kennisvalorisatie en -overdracht)
- EFRO als **hefboom**
- **Territoriale** uitvoering via GTI's

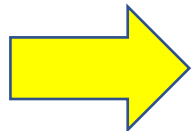
Geïntegreerde Territoriale Investerings (GTI)

- 'Programma' op maat van een (sub)regio
- Aparte budgetten
- Uitgewerkte GTI strategie (startnota)
- Oprichting GTI Stuurgroep
- Voorwaarde: inpasbaarheid in generiek programma

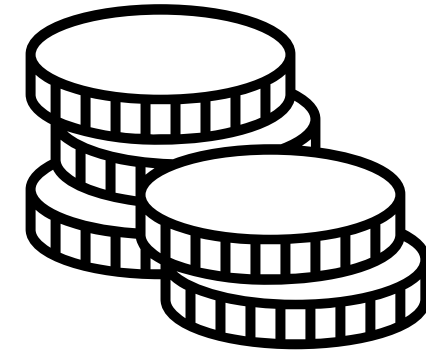
Programmabudget 21-27

267 MEUR Europese middelen

1. Vlaanderen als meer ontwikkelde regio: 158 MEUR (excl. Limburg)
 - GTI Kempen: 10,9 MEUR
 - GTI Stedelijke Ontwikkeling: 19,8 MEUR
 - GTI West-Vlaanderen: 25,7 MEUR
2. GTI Limburg als transitieregio: 109 MEUR



GENERIEK:	101,6 MEUR
GTI:	165,4 MEUR
Totaal:	267 MEUR



Oproepronde september 2022

Oproep	Voorziene budget (in miljoen euro)	# ingediende projecten	Gevraagd budget ingediende projecten (in miljoen euro)	# goedgekeurde projecten	Goedgekeurd budget EFRO-steun (in miljoen euro)
BD1 – Vlaanderen	28,5	20	47,9	15	29,3
BD2 - Vlaanderen	13	17	16,3	9	8,5
BD1 - Limburg	19,5	13	36	9	24,8
BD2 – Limburg	9	2	7,7	2	7,6
Totaal	70	52	107,9	26	70,2

Oproepronde februari 2023

selectie: september/oktober 2023

- 15 oproepen (deadlines 30/06 en 14/7)
- 117 Vooraanmeldingen
- 58 ingediende projectvoorstellen
- Voorziene budget: 51,9 miljoen euro
- Gevraagde EFRO-steun: 36,06 miljoen euro
- Goedgekeurde EFRO-steun: 25,6 miljoen
- Projecten op uitstel: 4,4 miljoen euro

OPROEPRONDES (Vlaamsbreed + Limburg)

SEPTEMBER



BD 1 Slim Vlaanderen

SD 1.1. Innovatiecapaciteit
SD 1.4. Vaardigheden

FEBRUARI

BD 1 Slim Vlaanderen

SD 1.2. Digitalisering



BD 2 Duurzaam Vlaanderen

SD 2.2. Hernieuwbare energie
SD 2.8. Duurzame stedelijke mobiliteit

BD 2 Duurzaam Vlaanderen

SD 2.1. Energie-efficiëntie
SD 2.4. Klimaatadaptatie

Oproepronde 1 – Indieningstermijn

- Oproeptermijn: circa 4,5 maanden
 - September 2023 = lancering van de oproepen
 - 17/11/2023 = deadline indiening **vooraanmelding** (= korte projectomschrijving)
 - 08/12/2023 = Beheersautoriteit bezorgt feedback over vooraanmelding aan indiener (niet-bindend advies)
 - 09/02/2024 = deadline indiening **projectvoorstel** in EFRO-applicatie
 - Zowel vooraanmelding als projectvoorstel kunnen eerder ingediend worden
- Eind april 2024 = deadline projectselectie

EFRO Vlaanderen 2021-2027

Oproepen september 2023

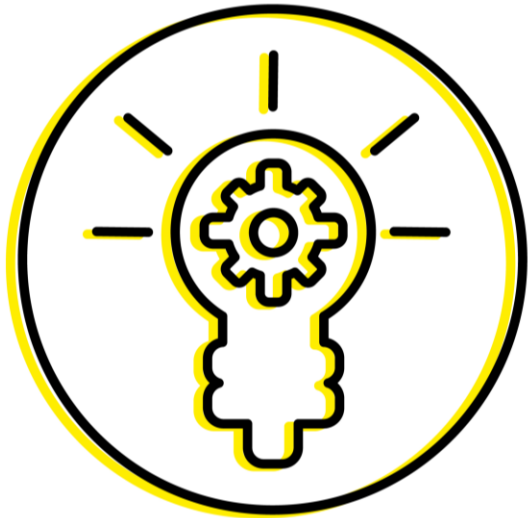
SLIM & DUURZAAM Vlaanderen

EFRO
EUROPEES FONDS
VOOR REGIONALE
ONTWIKKELING

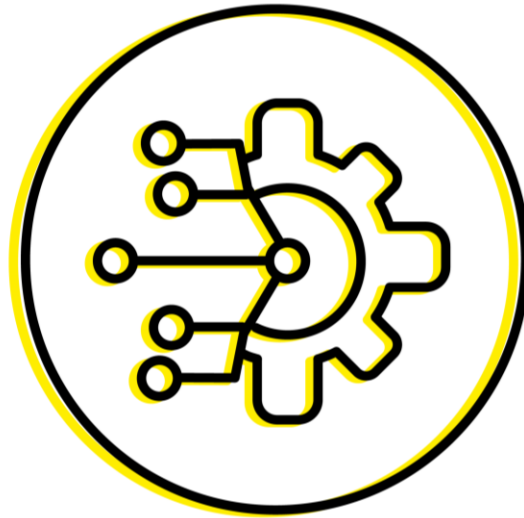


Medegefinancierd door
de Europese Unie

SLIM VLAANDEREN



INNOVATIECAPACITEIT



DIGITALISERING



VAARDIGHEDEN

BD1 – overzicht van de lopende oproeper



Nr.	Projectoproep	Enveloppe	opmerking
205	GTI Kempen – Digitalisering	€ 1.000.000,00	Werking + investering
206	GTI Kempen – Vaardigheden	€ 1.000.000,00	investeringen
208	Onderzoeks- en innovatiecapaciteit	€ 8.500.000,00	Investeringen – max. 2 mio EFRO / project
209	Vaardigheden	€ 4.500.000,00	Investeringen – max. 1,5 mio EFRO / project
216	GTI Limburg – Vaardigheden	€ 5.000.000,00	investeringen
217	GTI Limburgs – onderzoeks- en innovatiecapaciteit	€ 10.000.000,00	Investeringen

BD1 – Versterken van innovatiecapaciteit

Waarom deze oproep?

- Nood aan gerichte investeringen in gedeelde O&O-infrastructuur
- Aandachtspunten:
 - Bevordering van open innovatieplatformen en ecosystemen
 - Toeleiding van kmo's naar infrastructuur om interactie met kennisinstellingen te versterken
 - Investeringen in horizontale gebieden, niet noodzakelijk verbonden aan een specifieke sector (digitalisering,...)
- Nood aan bijkomende onderzoeks- en innovatiecapaciteit:
 - Investeringen in gedeelde infrastructuur (state of the art installaties, behuizing ervan). Deze infrastructuur ondersteunt innovatie-ecosystemen en is toegankelijk voor een breed spectrum van actoren (bedrijven, kennisinstellingen,...).
 - Focus op een hoog TRL-niveau – gericht op valorisatie op de markt
 - Quadruple helix – gericht op remediëren van maatschappelijke noden
 - Duurzaam karakter: blijvende impact moet verzekerd zijn
 - Gericht op sectoren met een groot potentieel voor Vlaanderen (10 domeinen van de Vlaamse Slimme Specialisatie), maar ook sectoroverstijgende niches.



BD1 – Versterken van innovatiecapaciteit

10 domeinen van de Vlaamse Slimme Specialisatie Strategie

1. Duurzame chemie
2. Geavanceerde materialen
3. Slimme maakindustrie
4. Gezondheid en life sciences
5. Gespecialiseerde logistiek
6. Agro-Food
7. Elektronische systemen, Internet of Things en photonica
8. Energie
9. Milieu en Cleantech
10. Blauwe economie

BD1 – Versterken van innovatiecapaciteit

Welke acties / projecten zoeken we?

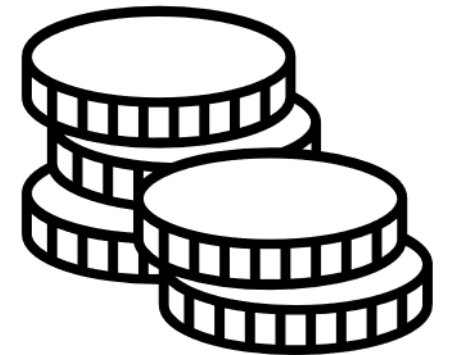
- Uitbreiding van investeringen bij kenniscentra
- Uitbreiding van investeringen bij speerpuntclusters
- Uitbreiding van capaciteit bij ondernemingen (open innovatie)
- Incubatoren
- Uitbouw van kenniscentra met oog op co-creatie
- Realisatie van innovatie-eco-systemen
- Uitbouw van living labs en proeftuinen
- Uitbouw van pilootlijnen en demonstratiecapaciteit

BD1 – Versterken van innovatiecapaciteit

- Budget

Oproepenveloppe:

- Beschikbaar budget:
 - Vlaanderen: 8,5 miljoen euro
 - GTI Limburg: 10 miljoen euro
- Maximaal 40% EFRO-steun (60% in Limburg)
- Hoe groot is een EFRO-project?
 - Zekere schaalgrootte
 - Hefboom
 - Spreiding van projecten
 - Max. 2 miljoen euro EFRO-steun per project in Vlaamsbrede oproep



BD1 – Ontwikkelen van vaardigheden voor slimme specialisatie, industriële transitie en ondernemerschap

Waarom deze oproep?

- Door technologische evoluties hebben ondernemingen nood aan profielen die op de arbeidsmarkt niet altijd beschikbaar zijn. Opleidingsaanbod is niet altijd afgestemd op deze profielen.
- Ondernemingen hebben nood aan het implementeren van innovatieve toepassingen om toonaangevende rol van sector te kunnen handhaven (slimme specialisatie).

BD1 – Ontwikkelen van vaardigheden voor slimme specialisatie, industriële transitie en ondernemerschap

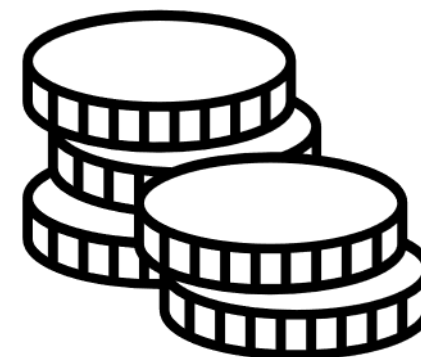
Welke acties / projecten zoeken we?

- Opleidings- en digitale onderwijsinfrastructuur: state of the art opleidingsinfrastructuur gericht naar hoogtechnologische profielen die inspelen op bestaande hiaten.
- Demonstratie- en belevingsruimtes waarbij ondernemingen technologische innovaties leren kennen.
- Mobiele demonstratoren: technologische innovaties worden gedemonstreerd bij de ondernemingen.
- Hoogtechnologische toepassingen met maatschappelijke meerwaarde, inzetbaar bij ondernemingen.

BD1 – Ontwikkelen van vaardigheden voor slimme specialisatie, industriële transitie en ondernemerschap - Budget

Oproepenveloppe:

- Beschikbaar budget:
 - Vlaanderen: 4,5 miljoen euro
 - GTI Limburg: 5 miljoen euro
 - GTI Kempen: 1 miljoen euro
- Maximaal 40% EFRO-steun (60% in Limburg)
- Hoe groot is een EFRO-project?
 - Zekere schaalgrootte
 - Hefboom
 - Spreiding van projecten
 - Max. 1,5 miljoen euro EFRO-steun per project in Vlaamsbrede oproep



BD1 – Staatssteun

Staatssteun

- Economische valorisatie en hoog TRL-niveau => economische activiteiten
- Algemene Groepsvrijstellingsverordening (AGVV):
 - Art. 25 – steun voor onderzoeks- en ontwikkelingsprojecten
 - Experimentele ontwikkeling + disseminatie van projectresultaten
 - Art. 26 – Investeringssteun voor onderzoeksinfrastructuur
 - Art. 26bis – Investeringssteun voor test- en experimenteerapparatuur
 - Art. 27 – Steun voor innovatieclusters
 - Slechts één begunstigde van steun!
- DAB – indien organisatie / activiteiten zijn erkend als DAB (geen staatssteun)

Q&A – BD1

- Hoe kunnen naast 40% EFRO-steun ook nog andere publieke middelen ingezet worden?
 - Indien de staatssteunregels het toelaten, kunnen er naast EFRO ook nog andere interne of externe (provincie, FIO,...) middelen ingezet worden. Als er private middelen ingezet moeten worden, moet ook de eigen bijdrage van publieke organisaties als privaat geormerkt worden (bv. middelen uit contractonderzoek, lening aan commerciële voorwaarden,...).
- Wat indien een project inhoudelijk raakvlakken heeft met beide oproepen?
 - Dit wordt best besproken met de Contactpunten / Beheersautoriteit. Het is niet aan te raden het project kunstmatig te gaan opdelen. Dat het project raakvlakken heeft met de andere oproep kan trouwens als een voordeel beschouwd worden (bijdrage tot indicatoren).
- Bij art. 26bis is het basissteunpercentage lager. Hoe moeten kennisinstellingen hier mee omgaan?
 - Het is aannemelijk dat kennisinstellingen onder art. 26 zullen vallen.
- Is de maximale steuntoekenning per projecten (2 mio euro voor innovatiecapaciteit en 1,5 mio euro voor vaardigheden) ook van toepassing op de Limburgse oproepen?
 - Nee, deze zijn enkel van toepassing op de Vlaamsbrede calls.

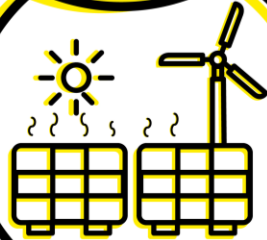
DUURZAAM VLAANDEREN



Energie-
Efficiëntie



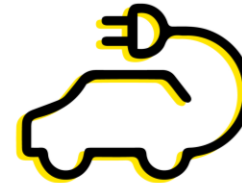
Hernieuwbare
Energie



Klimaatadaptatie



Duurzame
Mobiliteit



BD2 – Duurzaam Vlaanderen

2 Projectoproepen

- Bevorderen van hernieuwbare energie
- Duurzame stedelijke mobiliteit

Waarom deze oproepen?

- Europa tegen 2050 het eerste klimaat neutrale continent
 - European Green Deal
 - Klimaatwet: Politieke belofte uit de Europese Green Deal omgezet in een bindende verplichting
 - EU doelstellingen:
 - De energie-efficiëntiedoelstelling een reductie van 11,7% tegen 2030, tegenover BUA
 - Hernieuwbare energie: Politiek akkoord: bijgewerkt naar 42,5% + 2,5% tegen 2030
- FIT for 55
 - Herziening van het Europese beleidskader aan de nieuwe 2030 doelstellingen
- RePowerEU



BD2 – Duurzaam Vlaanderen

Waarom deze oproepen?

- Energie & Transport: de 2 sectoren met de grootste broeikasgasuitstoot in Europa
- Transport: CO₂-uitstoot in België stijgt nog
- Belgische doelstelling:
 - CO₂ reductie: 47% t.o.v. 2005
 - Hernieuwbare energie: afhankelijk van de burden sharing onderhandelingen
- Doelstellingen zijn naar boven bijgesteld.
- Beleid via Nationale Energie & Klimaatplannen. Definitieve plannen moeten er zijn 2024.
- Alle extra initiatieven zijn noodzakelijk.

BD2 – Bevorderen van hernieuwbare energie

Welke acties / projecten zoeken we?

- Testcases/pilootprojecten na theoretisch potentieel
- Verdere uitrol van technologieën na eerste pilootprojecten
- Wegwerken van knelpunten
- Aanleg van warmtenetten tussen hernieuwbare energiebronnen en warmtevragers
- Recuperatie van restwarmte indien hernieuwbare energiebron
- Circulaire hernieuwbare energie: innovatieve demonstratieprojecten die de circulariteit van deze installaties bevordert
- Geen standaard investeringen!
- Kijk naar uitrol mogelijkheden

BD2 – Bevorderen van hernieuwbare energie

Additionaliteitsprincipe:

- Acties moeten additioneel zijn aan reeds bestaande steunmaatregelen:
 - Ecologiepremie
 - Strategische ecologiesteun
 - GREEN investeringssteun
 - Call groene warmte, restwarmte en energie-efficiënte stadsverwarming
 -

BD2 – Bevorderen van hernieuwbare energie

Staatssteun:

- Bij investeringsprojecten → quasi onvermijdelijk.
- Maar: Oplossingen liggen vaak in de GBER.
- GBER: aangepast, en er is meer mogelijk sinds augustus 2023
 - Art. 41: Investeringssteun ter bevordering van energie uit hernieuwbare bronnen, uit hernieuwbare waterstof en uit hoogrenderende warmtekrachtkoppeling
 - art. 46: Investeringssteun voor energie-efficiënte stadsverwarming en/of –koeling
 - Geen meerkostberekening meer nodig.
 - Inhoudelijke voorwaarden
 - Inkomstenraming (via funding gap) blijft noodzakelijk om overfinanciering na te gaan.
Inkomsten zijn mogelijk!

BD2 – Bevorderen van hernieuwbare energie

Indicatoren:

- Extra productiecapaciteit voor hernieuwbare energie
- Aantal weggewerkte knelpunten
- Extra operationeel vermogen geïnstalleerd voor hernieuwbare energie

BD2 – Duurzame stedelijke mobiliteit

Welke acties / projecten zoeken we?

- Verdere uitrol van mobipunten
- Verdere uitrol fietssnelwegen - 'kunstwerken'
- Multimodale infrastructuurprojecten specifiek gericht op de omslag van de vrachtwagen naar meer duurzame infrastructuur zoals spoor en binnenvaart
- Lokale distributieprojecten
- Projecten die de randvoorwaarden voor duurzame transportmodi verbeteren
- ...

BD2 – Duurzame stedelijke mobiliteit

Aandachtspunten:

- Let op bestaande subsidiekaders:
 - Fietsfonds
 - Vlaamse Kaaienprogramma
 - Hoppinpunten
 -
- Staatssteun:
 - Mogelijk van toepassing
 - GBER:
 - Art. 56
 - Art. 56 bis
 - Art. 56 quater

BD2 – Duurzame stedelijke mobiliteit

Aandachtspunten:

- Indien het gaat om een fietsproject:
 - Focus op Fietssnelwegen!
 - Focus op Kunstwerken: bruggen en tunnels
- SEAP/duurzame stedelijke mobiliteitsplannen
 - Enkel in steden en gemeenten die beschikken over een SEAP/klimaatplan
 - Voeg deze toe!
 - Maak de link

BD2 – Duurzame stedelijke mobiliteit

Aandachtspunten:

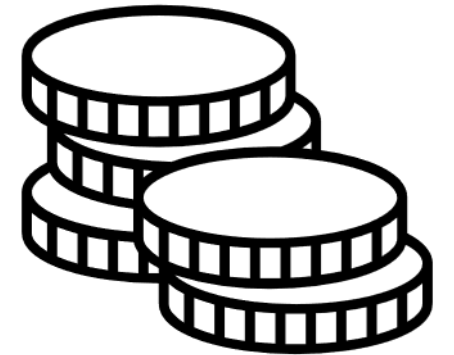
- Indicatoren:
 - Ondersteunde specifieke fietsinfrastructuur
 - Aantal weggewerkte knelpunten gericht op multimodaliteit voor goederenverkeer
 - Aantal ondersteunde demonstraties en pilots die leiden tot verbeterde stedelijke mobiliteit
 - Steden en gemeenten met nieuwe of gemoderniseerde gedigitaliseerde stadsvervoerssystemen
 - Jaarlijks aantal gebruikers van specifieke fietsinfrastructuur
 - Aantal mensen dat gebruik maakt van verbeterde stedelijke mobiliteit
 - Bijkomend tonnage dat duurzaam wordt vervoerd

BD2 – Algemene Aandachtspunten

- Waar begint & eindigt uw project?
 - Onderdeel van een groter geheel
 - Gesplitste facturatie
 - Verdeelsleutels
- Indicatoren
 - Value for money
 - Onderbouw jouw streefwaarden
 - Zorg voor haalbare meetwaren
 - Zorg voor meetbare streefwaarden

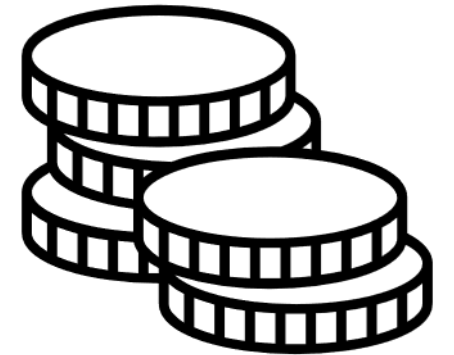
BD2 – Budget Vlaamsbreed

- Bevorderen van hernieuwbare energie:
 - 5 miljoen euro EFRO-steun
 - Maximaal 40% EFRO-steun
- Duurzame stedelijke mobiliteit
 - 5,5 miljoen euro EFRO-steun
 - Maximaal 40% EFRO-steun
 - Maximaal 1,8 miljoen euro steun per project
- Hoe groot is een EFRO-project?
 - Zekere schaalgrootte
 - Hefboom
 - Spreiding van projecten
 - Richtinggevend: 500.000 – 5 miljoen euro totale kost



BD2 – Budget GTI Limburg

- Bevorderen van hernieuwbare energie:
 - 5 miljoen euro EFRO-steun
 - Maximaal 60% EFRO-steun
- Duurzame stedelijke mobiliteit
 - 1,6 miljoen euro EFRO-steun
 - Maximaal 60% EFRO-steun
- Hoe groot is een EFRO-project?
 - Zekere schaalgrootte
 - Hefboom
 - Spreiding van projecten
 - Richtinggevend: 500.000 – 5 miljoen euro totale kost



BD2 – overzicht van de lopende oproepen



Nr.	Projectoproep	Enveloppe	opmerking
207	GTI Kempen – Klimaatadaptatie	€ 1.088.500,00	
210	Vlaamsbreed – Hernieuwbare energie	€ 5.000.000,00	
211	Vlaamsbreed – Duurzame mobiliteit	€ 5.500.000,00	max. 1,8 mio EFRO / project
212	GTI West-Vlaanderen - Klimaatadaptatie	€ 2.000.000,00	
213	GTI West-Vlaanderen – Duurzame mobiliteit	€ 1.600.000,00	Focus op het versnellen van de modal shift inzake goederentransport
214	GTI Limburg – Duurzame mobiliteit	€ 1.600.000,00	Max. 60% steunpercentage
215	GTI Limburg – Hernieuwbare energie	€ 5.000.000,00	Max. 60% steunpercentage

Q&A – BD2

- Indicatoren: Wat kan er begrepen worden onder “weggewerkte knelpunten”?
 - Een knelpunt betreft een obstakel die de realisatie van een project in de weg staat. De aanleg van 1 warmtenet is bijvoorbeeld 1 knelpunt. Andere acties die hierbij aansluiten kunnen ook als knelpunt gedefinieerd worden.

EFRO Vlaanderen 2021-2027

Welke kosten komen in aanmerking?

EFRO
EUROPEES FONDS
VOOR REGIONALE
ONTWIKKELING



Medegefinancierd door
de Europese Unie

Algemeen

- Promotor (= verantwoordelijke) + ev. copromotor(en)
- Rechtspersonen (publiek of privaat)
- Investeringsprojecten (min. 50% investeringskosten): 3 jaar
- Alle kosten (facturen) binnen projectperiode + 1 maand, alle betalingen projectperiode + 3 maand
- Geen projecten volledig voltooid vóór indiening E-loket
- Strenger indien onder AGVV: geen onomkeerbare werkzaamheden vóór indiening E-loket
- Reële kosten of vereenvoudigde kosten

5 Kostenrubrieken:

- **Investerings:** aankoop grond of zakelijke rechten (opstal, ...), aankoop gebouwen, bouwwerken, machines, installaties & uitrusting, meubilair & inrichting, rollend materieel
- **Externe prestaties:** technische prestaties (architecten, ...), Inhoudelijke prestaties (projectcoördinatie, experts, ...), Financieel/administratieve prestaties (projectboekhouding, ...)
- **Personeel:** via Standaard uur tarief (SUT) of forfait (VKO). Afhankelijk van oproep, type project en staatssteun regime
- **Werking:** kosten van inhoudelijke en promotionele projectactiviteiten, deelname aan activiteiten, binnen- en buitenlandse reis- en verblijfkosten (alle verplaatsingen auto => kilometervergoeding)
- **Overhead:** forfait van 15% of 40% op personeelskosten

Vereenvoudigde kostenopties (VKO)

- Zeer specifiek afhankelijk van inhoud en oproep
- VKO: geen bewijslast meer!
- Optioneel of verplicht door Beheersautoriteit (BA)
- Op niveau oproep of niveau project (door BA)
- Forfaitaire maximale %:
 - Overhead => 15% op personeel
 - Overhead => 40% op personeel
 - Personeel => 20% op investeringen
- Projecten met totale kost incl. BTW < 200 keur:
 - Altijd VKO (tenzij staatssteun)
 - Te bepalen door BA op basis van ontwerpbegroting promotor

Combinatiemogelijkheden

	Personeel SUT	Personeel forfait 20%	Overhead 15%	Overhead 40%	Toegelaten rubrieken
Personeel SUT	/	Nee	Ja	Ja	Alle
Personeel forfait 20%	Nee	/	Nee	Nee	Personeel Investerings
Overhead 15%	Ja	Nee	/	Nee	Alle
Overhead 40%	Ja	Nee	Nee	/	Personeel Overhead
Toegelaten rubrieken	Alle	Personeel Investerings	Alle	Personeel Overhead	/

Niet-subsidiabele uitgaven

- Terugvorderbare btw, heffingen en belastingen
- Uitgaven voor reguliere overheidstaken
- Facturatie tussen promotor en copromotor
- Immateriële investeringen
- Bijdrage in natura
- Bankkosten, financiële kosten & boetes
- Vrijwilligersvergoedingen
- Uitgaven van project voltooid voor indiening
- Uitgaven van ondernemingen in moeilijkheden
- ...

Overheidsopdrachten

- In geval van niet-klassieke overheden => bewijslast toepassingsgebied wetgeving bij promotor (bv. bewijs criterium “overheidsfinanciering < 50%” => jaarrekeningen)
- Beheersautoriteit kan naleving wetgeving OHO opleggen als subsidievoorwaarde
- Aanbestedingsplan: altijd maximaal ramen en ev. via percelen (geen kunstmatige splitsing)
- Strenge controles => correcties mogelijk tot 100%

Inkomsten

- Controle op overfinanciering via funding gap methode (financieringstekort)
 - Vb. Totale kost: 1.000.000€
 - Funding gap: 70% => inkomsten 30%
 - Overheidssteun: maximaal 70%
- FG op te maken door alle projecten met inkomsten, tenzij indirecte of niet-substantiële inkomsten
- Geen onafhankelijke verklaring revisor meer nodig
- Geen aftrek van netto-inkomsten, maar beperking EFRO-steun% indien nodig
- Uitzondering: aftrekken netto-inkomsten bij gebruik specifieke artikels AGVV (bv. art. 46)

Staatssteun

- Zelfevaluatie door promotor => bij vooraanmelding en projectvoorstel
- Maximaal gebruik van Algemene Groepsvrijstellingsverordening (AGVV) => voorwaarden naleven:
 - toegelaten steunpercentage
 - toegelaten kosten (VKO!)
 - ...
- Ondersteuning door CP en BA
- Mogelijke extra bijlagen:
 - De minimis verklaring projectpartners (max. steun 200 keur over 3 belastingjaren)
 - KMO-verklaring (staatssteun + gebruik AGVV) => online tool COM
 - Verklaring 'Inzet private cofinanciering' (staatssteun + gebruik AGVV + publieke organisatie)

Informatie

- Programmahandleiding 21-27 met info over:
 - In aanmerking komende kosten & projectuitvoering
 - Overheidsopdrachten
 - Communicatieverplichtingen
 - Staatssteun
 - Projectindiening
 - Herwerken project

- Alle info, handleidingen en templates op www.efro.be

Q&A – Subsidiabiliteit

- Wat wordt er juist begrepen met onomkeerbare activiteiten ingeval stimulerend effect (+ link met vergunningen)?
 - Onomkeerbare activiteiten zijn activiteiten die niet meer teruggedraaid kunnen worden en er bijgevolg op wijzen dat het project hoe dan ook uitgevoerd wordt. Voorbeelden daarvan zijn een gunning, een bestelling, een contract... Het verkrijgen van een bouwvergunning is geen onomkeerbare activiteiten, vermits daar geen verplichting tot bouwen aan gekoppeld is.
 - Datum van projectindiening is bepalend, niet projectgoedkeuring

-

Q&A – Subsidiabiliteit

- Funding Gap: link tussen kapitaal en inkomsten
 - Subsidies moeten niet opgenomen worden als inkomsten.
 - Er wordt gewerkt inderdaad gewerkt met een verdiscontering in de tijd. Standaard is deze 4%.
 - Het sjabloon dat op de website staat is hierop voorzien. Deze houdt automatisch rekening met de verdiscontering.
 - Advies is om het sjabloon in te vullen op www.efro.be en contact op te nemen voor extra info.
 - De referentietermijn voor de fundinggap is afhankelijk van de economische levensduur van het project. Dit kan dus verschillen per project).
 - In een funding gap analyse wordt de netto-inkomsten berekend. Dus ook de exploitatiekosten moeten in rekening worden gebracht.
 - Het uitgangspunt van een funding gap is een cash-flow-analyse

Q&A – Subsidiabiliteit

- Combinatie VKO en staatssteun:
 - Dit is afhankelijk van de staatssteunregelgeving. Wanneer in artikel dat van toepassing is geen personeelskosten zijn toegelaten, dan kan er ook geen forfait van personeel op investeringskosten worden toegepast.
 - Standaard uurtarief (SUT) kan altijd gebruikt worden als personeelskosten toegelaten zijn,

EFRO Vlaanderen 2021-2027

Europa & Communicatie

EFRO
EUROPEES FONDS
VOOR REGIONALE
ONTWIKKELING



Medegefinancierd door
de Europese Unie

EFRO.be



Een fietsbrug in Hasselt, een innovatieve dakserre in Roeselare, een 3D-betonprinter of een park in Antwerpen? Een campus in Genk waar je de nieuwste technologie en techniek kan beleven? De renovatie van sociale woningen met oog voor duurzaam energieverbruik?

Ook dat is Europa!

Combinatielogo Vlaanderen & EU



Medegefinancierd door
de Europese Unie

- Te gebruiken voor alle communicatie over jouw project
- In verschillende formats te downloaden via www.efro.be

Maak en download jouw persoonlijke affiche, werfbord of gedenkplaat



- Via online tool Europese Commissie https://ec.europa.eu/regional_policy/online-generator/?lang=nl
- Duidelijk zichtbare, publiek toegankelijke plaats
- Minimum A3 formaat, mag ook via digitaal scherm
- Investeringsprojecten >€500.000 werfbord & gedenkplaat

Communiqueer via website & sociale media



Website

- Korte beschrijving project (doel, resultaten, financiële steun EU)
- Combinatielogo bovenaan

Sociale media

- Combinatielogo in profielfoto of header
- Tag **@EFRO Vlaanderen** en **#Euinmyregion** in jouw berichten

Gebruik het logo op al jouw documenten en communicatiemiddelen



Op alle projectgerelateerde communicatie en advertenties of campagnes voor het brede publiek

Denk bijvoorbeeld aan:

- flyers, folders, pennen, gadgets of infofiches
- organisatie van evenementen
- vermelding in de media

Je kan nooit teveel communiceren over jouw project: persberichten, opendeurdagen, ...

Extra acties projecten van strategisch belang

Projecten die een belangrijke bijdrage leveren tot het behalen van de doelstellingen van het programma en een grote visuele uitstraling hebben.

Extra communicatieactiviteiten in nauw overleg met beheersautoriteit bijv. :

- Minicampagne
- Inhuldigingsevenement
- Uitgebreide promotie en media-aandacht (persconferentie, bezoek voor journalisten, extra promotiemateriaal)
- Ook in campagnes Europese Commissie

De communicatieverplichtingen handig en kort samengevat

HOE COMMUNICEREN OVER JOUW EFRO PROJECT?

- 1 Download het combinatielogo van de EU en Vlaanderen**


Het combinatielogo is het enige correcte logo dat je gebruikt in al jouw communicatie. Meer uitleg over het gebruik van het logo en de verschillende formaten vind je op de website van EFRO-Vlaanderen.
- 2 Maak een affiche, werfbord of gedenkplaat**


Hang op een publiek zichtbare plaats een gedrukte of digitale affiche op van min. A3-formaat, een werfbord of gedenkplaat, voorzien van het EU logo en het logo van de Vlaamse overheid. Deze maak je aan via de [affichegenerator van de EU](#).
- 3 Zet de website en sociale media van jouw organisatie in**


Vertel volgers en bezoekers over het doel en de resultaten van jouw EFRO-project. Maak een webpagina over jouw project en vermeld je Europese steun en het combinatielogo op het profiel van jouw sociale mediakanalen.
- 4 Zet jouw EFRO-project maximaal in de kijker**


Wil je graag andere communicatiemiddelen inzetten om info over jouw EFRO-project te verspreiden? Vermeld dan steeds het combinatielogo in persberichten, flyers, brochures, en tijdens evenementen.

Vlaamse en Europese controle instanties gaan na of je de communicatierichtlijnen volgt. Het is belangrijk dat je hen op elk moment toestemming verleent om die controles uit te voeren. Kom je de communicatie afspraken niet na, dan kan je tot 3% van jouw financiële steun verliezen

Meer weten? Surf dan naar www.efro.be

  Medegefinancierd door de Europese Unie

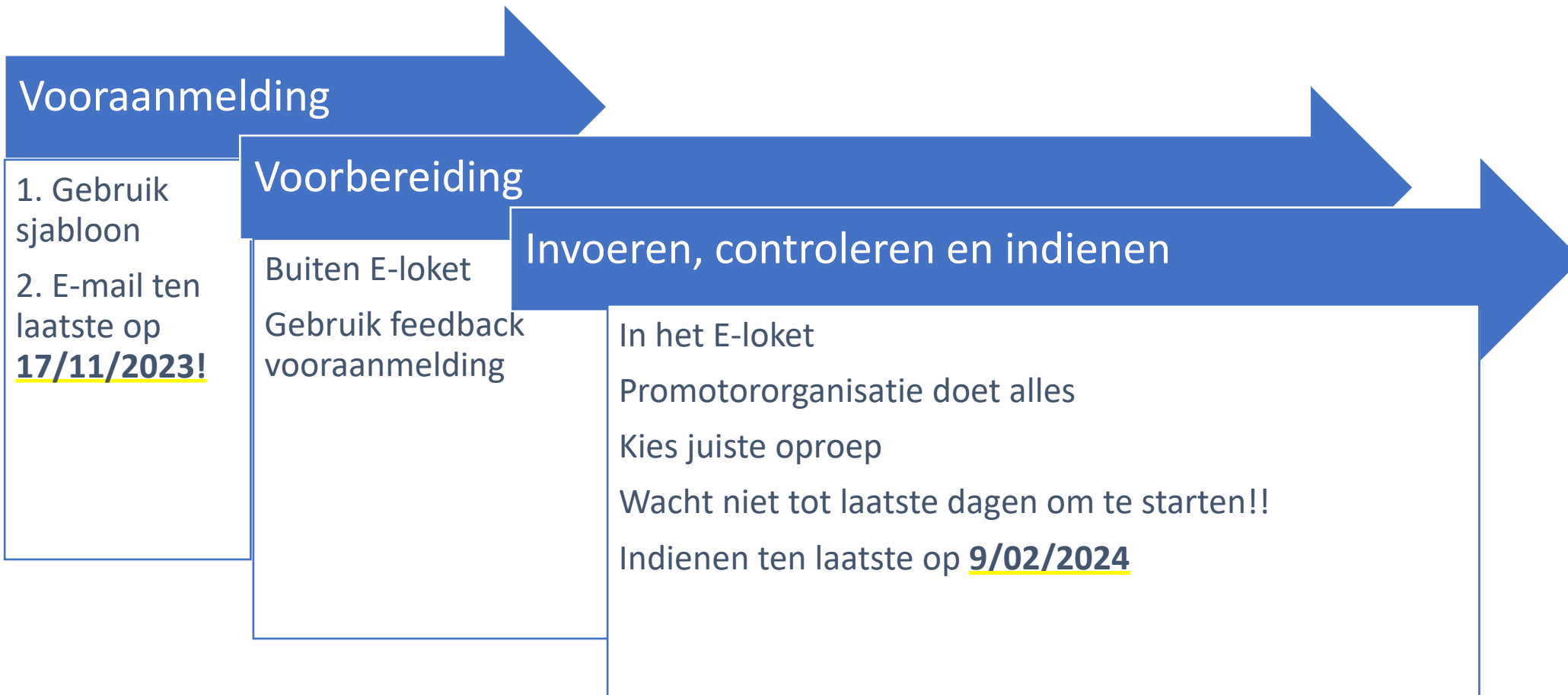
EFRO Vlaanderen 2021-2027

E-loket & Provinciale
begeleiding



Medegefinancierd door
de Europese Unie

Uw project indienen als een EFRO Vlaanderen project



Invoeren, controleren en indienen: E-loket - toegang

- Zorg voor toegang namens de promotororganisatie. Test je toegang tijdig! Ga naar www.efro.be en open het E-loket. Zo kan je al eens kijken of je al toegang hebt voor de juiste organisatie.
- Als je nog geen toegang hebt:
 - Nieuwe organisatie bij EFRO Vlaanderen: zelfregistratie op basis van vestigingsnummer. Zoek op via kruispuntbank ondernemingen: KBO <https://kbopub.economie.fgov.be/kbopub/zoeknummerform.html>
 - Als je al EFRO organisatie bent, via bestaande toegangen. Toegangsbeheer ligt bij jullie organisatie(s).
- Wacht niet tot de laatste dag maar begin tijdig!
- Bij problemen met e-loket: efrosupport@vlaanderen.be T 02 553 37 30

Begeleiding door EFRO-contactpunt

Taken:

- Ondersteunen projectverantwoordelijken bij het opstellen van een projectvoorstel (vorm en inhoud, toegang tot het EFRO E-loket, cofinanciering ...)
- Begeleiding goedgekeurde projecten op het terrein

Contactgegevens EFRO-contactpunten

Frank Sioen, EFRO-contactpunt **Provincie Limburg**

Universiteitslaan 1, 3500 Hasselt

Frank.sioen@limburg.be - T 011 23 74 11

Heidi Tency, EFRO-contactpunt **Stad Gent**

Postadres: stadhuis, Botermarkt 1, 9000 Gent

Kantooradres: AC Portus – Franklin Rooseveltlaan 1, 9000 Gent

heidi.tency@stad.gent – T 0485 31 65 11

Hannah Decavel, EFRO-contactpunt **Provincie Oost-Vlaanderen**

Woodrow Wilsonplein 2, 9000 Gent

hannah.decavel@oost-vlaanderen.be – T 09 267 86 37

Anneke Van den Aker, EFRO-contactpunt **Provincie Antwerpen**

Koningin Elisabethlei 22, 2018 Antwerpen

anneke.vandenaker@provincieantwerpen.be - T 03 240 66 03

Wim Blommaert, EFRO-contactpunt **Stad Antwerpen**

Postadres: Grote Markt 1, 2000 Antwerpen

Kantooradres: Francis Wellesplein 1, 2018 Antwerpen

wim.blommaert@stad.antwerpen.be - T 03 338 61 28

Nico Janssen, EFRO-contactpunt **Provincie Vlaams-Brabant**

Provincieplein 1, 3010 Leuven

nico.janssen@vlaamsbrabant.be - T 016 26 74 12

Doortje Van Hove, EFRO contactpunt **Provincie West-Vlaanderen**

Koning Leopold III-laan 41, 8200 Sint-Andries Brugge

doortje.vanhove@west-vlaanderen.be – T 050 40 32 93

EFRO Beheersautoriteit

Taken:

- algemene coördinatie van de contactpunten;
- organisatie van het EFRO E- loket
- regie van de projectoproepen
- voorbereidende evaluatie van de projectvoorstellen
- organisatie en coördinatie van de Technische Werkgroep en het Monitoringscomité

SLIM Vlaanderen

erik.degandt@vlaio.be (T 02 553 37 22), frederik.maertens@vlaio.be (T 02 553 38 37), jens.meulemans@vlaio.be (T 0477 82 05 45)

Duurzaam Vlaanderen

stefaan.pennewaert@vlaio.be (T 02 553 37 25), philippe.rousseau@vlaio.be (T 02 553 37 07), Shanna.verbaele@vlaio.be

Financieel beheer

heidi.minner@vlaio.be (T 02 553 38 71)

E-loket

efrosupport@vlaanderen.be (T 02 553 37 30)

Communicatie

philippe.rousseau@vlaio.be (T 02 553 37 07)