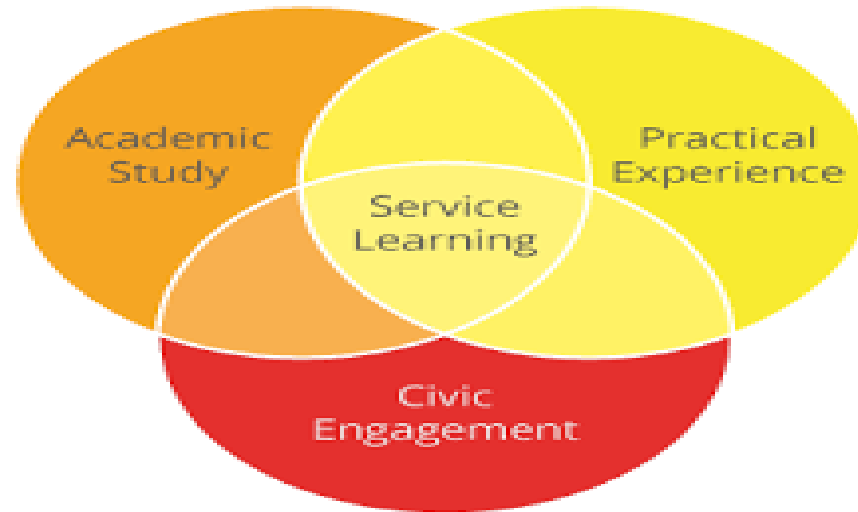


'The rise of social entrepreneurship gives hope for the future'

Oscar Aulic Ice



IMPACT-LAB

Voortraject

Hoe vonden we elkaar en welke tools waren voorhanden...

- Hogeschoolcongres – 10 jaar KdG ondernemers-centrum
- Focus Sociaal ondernemen
- Boostercampagne Service learning
- KdG competenties (met SDG's en IDG's als basis) voor mogelijke ECTS



❖ *Complexe duurzaamheidsuitdagingen kan ik vanuit verschillende perspectieven (ecologisch, economisch, sociaal-cultureel) benaderen.*



❖ *Met open blik kijk ik naar de wereld, stel hem in vraag en denk kritisch na over mogelijke en wenselijke toekomstscenario's.*



❖ *Ik ontwikkel mee strategieën en plannen voor duurzame verandering en neem een actieve rol op in verantwoorde acties.*



❖ *Met verwondering en respect ken en verken ik mijn eigen wortels en de diverse wereld rondom mij.*



❖ *Andere perspectieven en wereldbeelden kan ik begrijpen en waarderen; ze verrijken mijn blik.*



❖ *Ik werk aan open, gepaste en effectieve communicatie.*



❖ *In woord en daad draag ik bij aan welzijn en welvaart voor iedereen*



1 Zijn Relatie tot Zelf	2 Denken Cognitieve kwaliteiten en vaardigheden	3 Verbinden Verbinding met anderen en de wereld	4 Samenwerken Sociale vaardigheden	5 Handelen Verandering sturen
Innerlijk kompas	Kritisch denkvermogen	Waardering	Communicatievaardigheden	Moed
Integriteit en authenticiteit	Bewustzijn complexiteit	Verbondenheid	Co-creatieve vaardigheden	Creativiteit
Openheid en leergierigheid	Perspectieve vaardigheden	Nederigheid	Inclusieve mentaliteit en interculturele vaardigheden	Optimisme
Zelfbewustzijn	Betekenisgeving	Empathie en compassie	Vertrouwen	Doorzettingsvermogen
Bewuste aanwezigheid	Langetermijn oriëntatie en visievorming		Vaardigheden om anderen in beweging te krijgen	

Groen licht

Welk mandaat vanuit de Hogeschool...

Innovatiefonds werd aangevraagd en learning lab goedgekeurd.

3STP/1 semester

Studierichtingen combineren

Interdisciplinair & transdisciplinair

Community service learning en authentiek leren

**competenties combineren om
'sociaal' te 'ondernemen'**

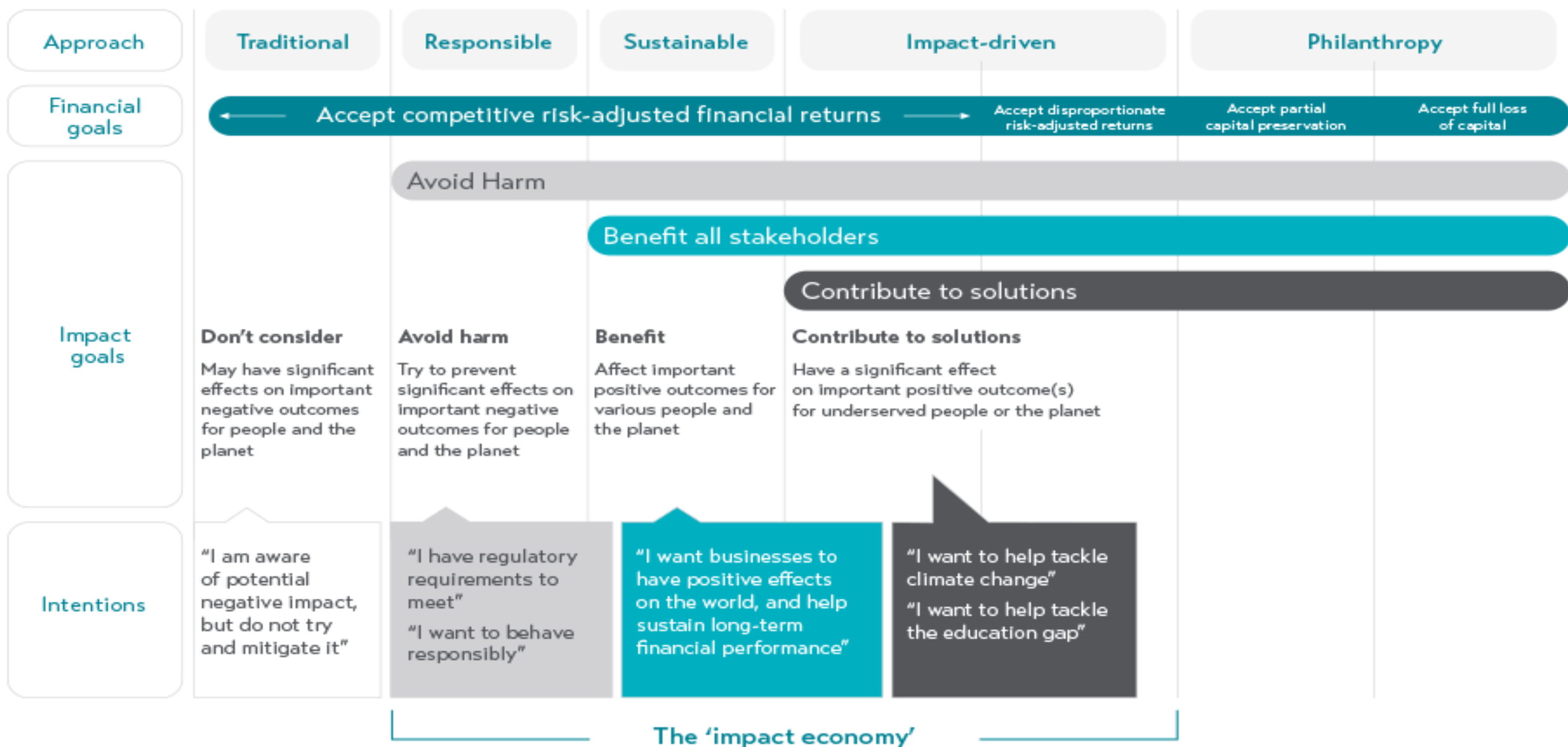


Menswetenschappelijke
competenties
'Soft skills'
morele

Bedrijfskundige
competenties
'Hard skills'
ambitie

The 'Spectrum of Capital'

The Rise of Impact: Five steps towards an inclusive and sustainable economy



HET SERVICE-LEARNING MODEL CANVAS

NAAM SL VAK	NAAM DOCENT	DATUM	VERSIE



MAATSCHAPPIJBETROKKEN

Waarom kies je voor maatschappijbetrokken onderwijs? Welke meerwaarde wil je de maatschappij bieden?

- Brug slaan, kloof dichten; sociale sector – reguliere arbeidsmarkt
- Welzijn hand in hand met welvaart

YOUR BIG WHY

Wat is de grote waarom van jouw Service-learning vak? Wat hoop je te bereiken?

- Voeding geven aan de bewustwording van maakbaarheid en hoop in 'skere tijden'
- VERBINDEN
- VERBINDEN
- VERBINDEN

(Context & 'De Why' van de ander leren kennen geeft harmonie)
Horizontale solidariteit

WAARDEN

Welke waarden wil je tijdens het proces uitdragen en richtinggevend laten zijn?

- Maakbaarheid
- Verbinding
- Solidariteit

PERSOONSBETROKKEN

Waarom kies je voor persoonsbetrokken onderwijs? Welke meerwaarde wil je de student bieden?

- Studenten die ervaren dat ze door te 'doen' loskomen van "wat zou moeten zijn"
- Zorgende ondernemers x ondernemende zorgers
- Morele ambitie ☺

STUDENTEN

Wie zijn de studenten waarmee je samenwerkt? Wat typeert de studenten die met je samenwerken?

- **Menswetenschappers**: goed in het intermenselijke het reflectieve, zorg
- **Bedrijfswetenschappers**: goed in het cijfermatige organisatorische - creatieve daadkracht

KENNIS, VAARDIGHEDEN EN ATTITUDES

Welke kennis zal je de studenten aanreiken? Welke vaardigheden plan je te cultiveren? Welke attitudes wil je aanscherpen?

- **Kaders SDG's**. Kader Service Learning
- Laten kennismaken met mekaars
- Kerncompetenties +werkveld – voorbeelden van de combo +achtergrond litt. Sociale economie/ impact-investering

MAATSCHAPPELIJKE UITDAGING

Beschrijf de maatschappelijke uitdaging waarbinnen jouw Service-learning vak plaatsvindt.

- Ondernemers die vastlopen op werken met mensen met een "pakketje", afstand tot de arbeidsmarkt.
- Mensen met afstand tot de arbeidsmarkt vinden geen duurzame plaats in bedrijven, gebrek aan emancipatie en 'een plek' in de maatschappij.

PARTNERS

Wie zijn de partners waarmee je samenwerkt? Wat typeert deze partners? Beschrijf de doelgroep.

- Sociale werkeconomie
- Maatwerkbedrijven
- KMO's met een sociaal sustainable business plan
- Voorzieningen x organisatie waarbij component 'arbeid' in de trajectbegeleiding zit.

BIG IDEAS

Welke grote ideeën wil je doorheen de Service-learning ervaring exploreren? Welk begrip wil je verdiepen en ontwikkelen?

- Studenten die in contact komen met de realiteit van sociaal ondernemen x geïnspireerd raken voor eigen toekomst.
- Studenten die een 'extra' verwerven in hun beroepsidentiteit: zorgende ondernemers – ondernemende zorgers door bewust worden, sociale duurzaamheid
- Studenten die nu al een 'echt' steentje bijdragen

LEERDOELEN

Welke leerdoelen wil je doorheen de Service-learning ervaring bereiken? Maak ze waar mogelijk SMART (specifiek, meetbaar, acceptabel, relevant, tijdsgebonden)

1. Bedrijfsinterne x marktgegevens exploreren
2. Basiscompetencies sociale context exploreren doelgroepen
3. Toont ondernemingszin, werkt planmatig
4. Interdisciplinair
5. Maatschappelijk bewustzijn, verantwoordelijkheidsszin
6. Reflectie – actuele inzichten
7. Communiceert in complexe x gespecialiseerde contexten /respectvol
8. Innovatieve x creatieve houding
9. Constructief samenwerken als lid v e divers team

DETERMINERENDE FACTOREN

Welke factoren zijn bepalend voor jouw Service-learning vak? Vb. aantal studenten, aantal studiepunten, looptijd van het vak, gebruik van digitale tools etc.

- Docenten die brug kunnen maken – coaching x werving cases
- Locatie beschikbaar, 2 aulalessen? Bootcamp?
- Agenda's KdG x studenten x partners → zo veel mogelijk online of op verplaatsing

• Asses



Krijtlijnen

Welke praktische aspecten moesten besproken worden met wie ...

Opleidingshoofden

planning

onderwijsondersteuning

studieloopbaancoördinatie



Teamvorming & afstemming

Hoe begonnen we onze concrete uitwerking...

Uitwisseling expertise

Taakverdeling

aanspreken (connecties) werkveld

afkloppen inhoud

communicatietools

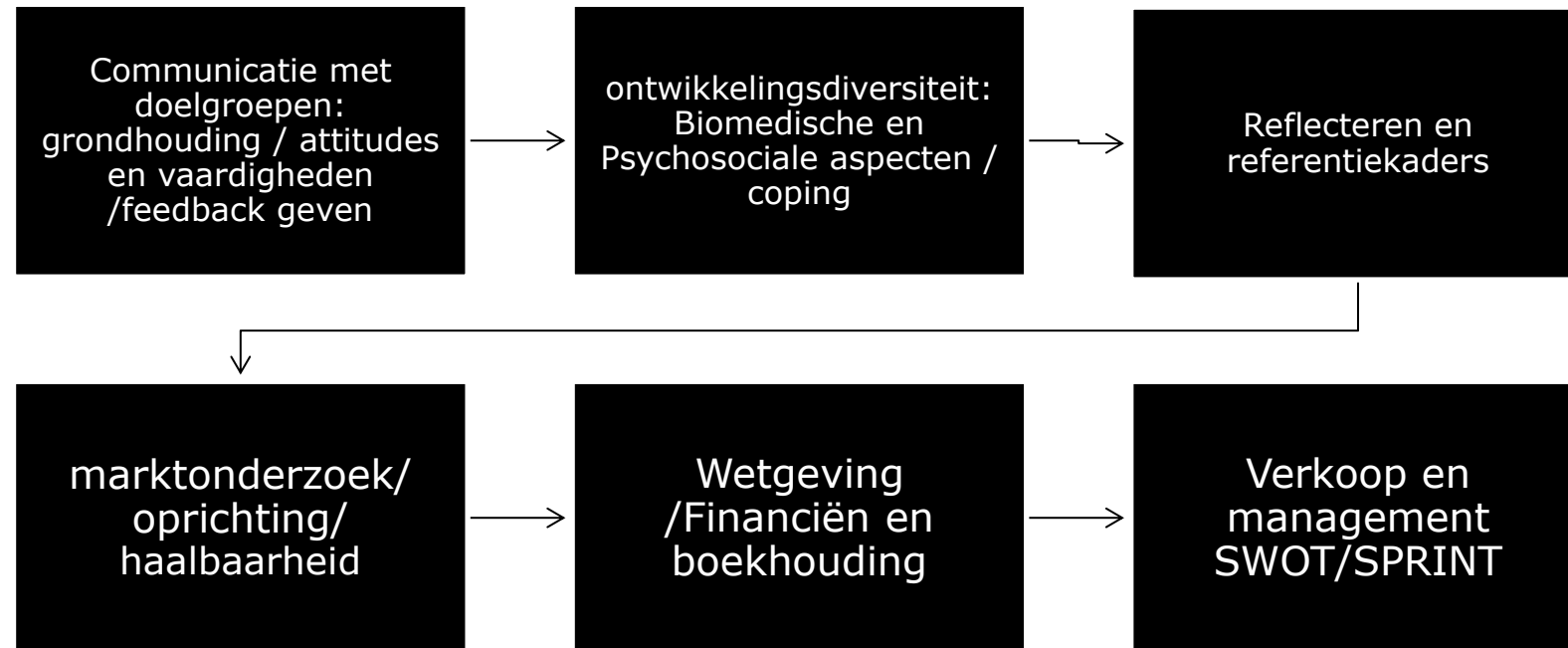
mogelijkheden bijscholing / vervolgverhaal



Cases impact-lab



Basisvaardigheden om van elkaar te leren



Didactische aanpak-opdrachten

Wat kwam er uit de teambrainstorm....

- *Handleiding**
- *5 opdrachten**
- *tussentijdse presentatie**
- *eindpresentatie**
- *reflectiejournal**

Communicatie & werving

studenten en partners....

mailing, samenwerkingscontract, smart-case template

intranet, aula's, brochures, ECTS, canvas



Planning start academiejaar

'All set' voor 1^e contact studenten-docenten-wekveldpartners ?

BOOTCAMP : 75 inschrijvingen

Locatie

Aanwezigen

Multi-media

Timing

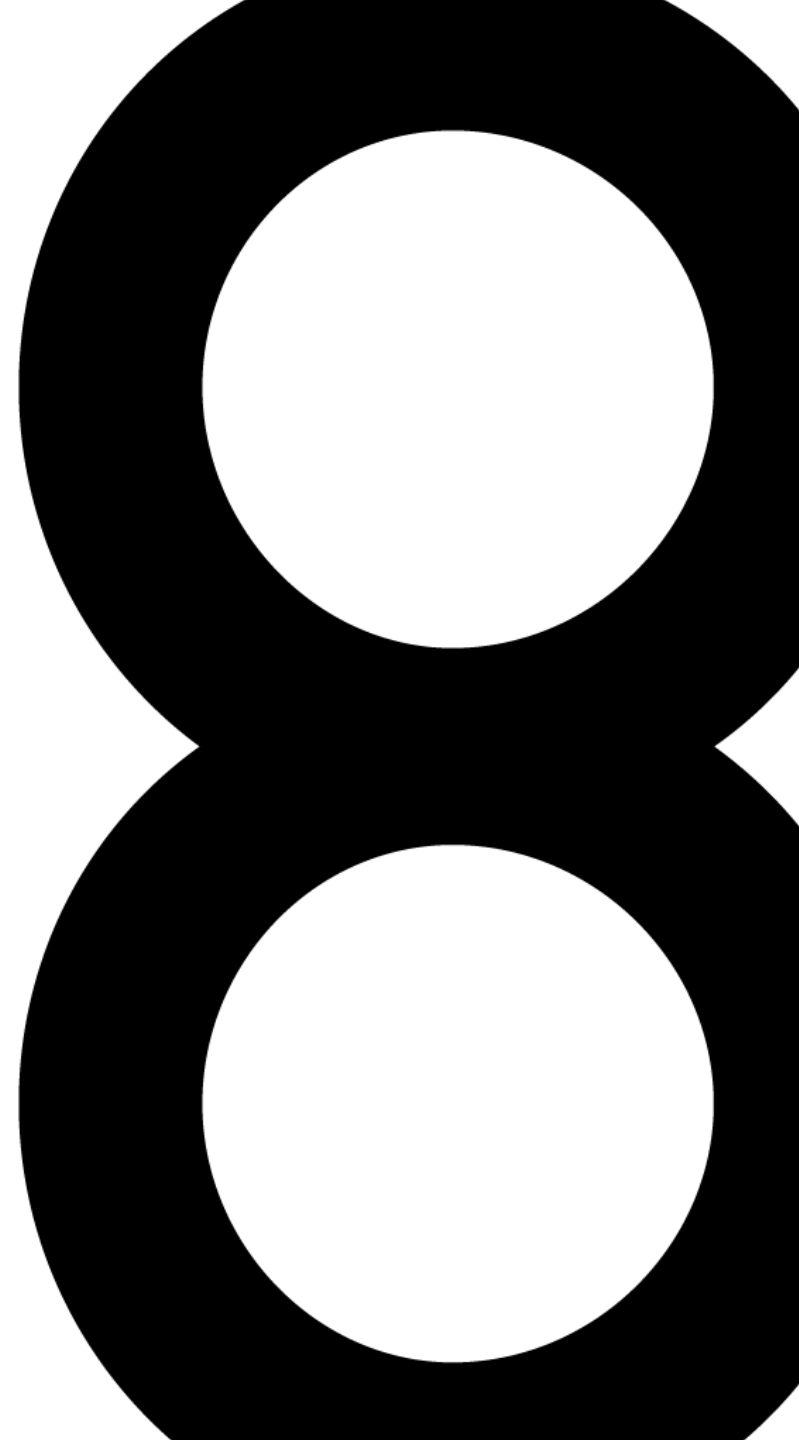


Coaching

'Zonder wrijving geen glans'

Teams komen wekelijks samen

Docenten kabinet coacht vanuit verschillende invalshoeken



Evaluatie en vieren eindresultaat

groepspresentaties en individuele reflectie



STUDENTS

Academic

(content learning, higher order thinking persistent, retention)

Career

(readiness, skills development, awareness, transferable skills)

Civic

(service commitment, civic engagement)

Ethical/Moral

(ethical decision making; capacity to address moral dilemmas)

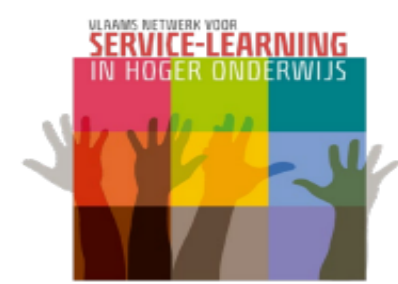
Personal

(self-esteem, self-efficacy, empowerment, leadership)

Social

(relationship with peers, adults, engagement with difference)

IMPACT OF SERVICE-LEARNING



TEACHERS

Instructional efficacy, relationship with students, relationship with external community, awareness of local societal issues, student-centered pedagogies, teaching satisfaction

INSTITUTIONS

Campus climate, town gown relationships, interdisciplinary activities, external visibility and image, mission fulfillment

COMMUNITY

resident empowerment, community coalition building, intersectoral collaboration, societal issues awareness and attention

Service-learning Benefits Scale

APPENDIX A The 20-Item SELEB Scale

Please indicate how well your class project has provided you with the following educational experience with 1 being not at all and 7 being very much so.

Personal Growth	7	6	5	4	3	2	1
Ability to Work with Others	7	6	5	4	3	2	1
Leadership Skills	7	6	5	4	3	2	1
Communication Skills	7	6	5	4	3	2	1
Understanding Cultural and Racial Differences	7	6	5	4	3	2	1
Social Responsibility and Citizenship Skills	7	6	5	4	3	2	1
Community Involvement	7	6	5	4	3	2	1
Applying Knowledge to the "Real World"	7	6	5	4	3	2	1
Problem Analysis and Critical Thinking	7	6	5	4	3	2	1
Social Self-Confidence	7	6	5	4	3	2	1
Conflict Resolution	7	6	5	4	3	2	1
Ability to Assume Personal Responsibility	7	6	5	4	3	2	1
Development of Caring Relationships	7	6	5	4	3	2	1
Gaining the Trust of Others	7	6	5	4	3	2	1
Empathy and Sensitivity to the Plight of Others	7	6	5	4	3	2	1
Workplace Skills	7	6	5	4	3	2	1
Ability to Make a Difference in the Community	7	6	5	4	3	2	1
Skills in Learning from Experience	7	6	5	4	3	2	1
Organization Skills	7	6	5	4	3	2	1
Connecting Theory with Practice	7	6	5	4	3	2	1

Notes: The instructions above were used to assess the benefits of service learning among the two classes in the study. When developing the scale, the instructions were: "Please indicate how important each of the following are to you in your educational experience with one being not at all and seven being very much so."